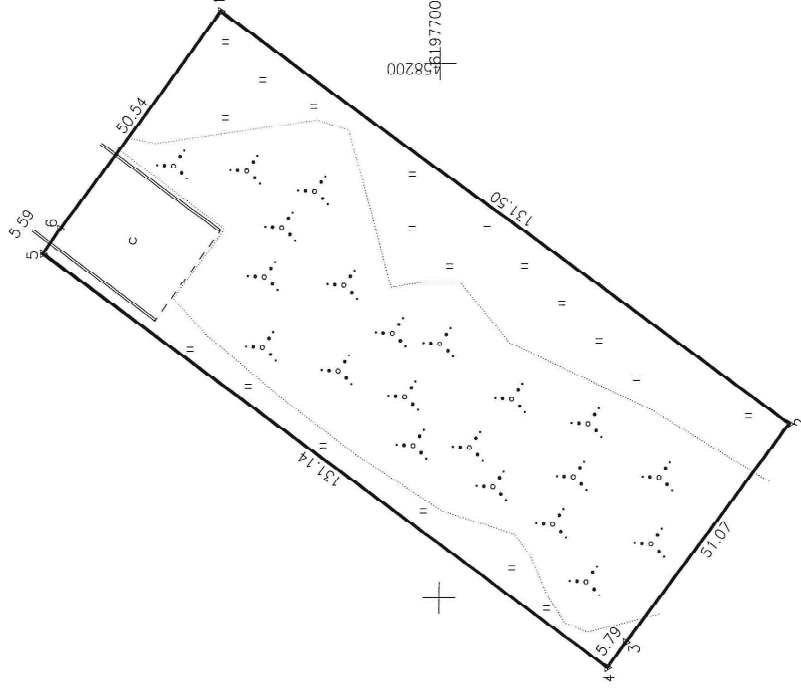


ŽEMĖS SKLYPO PLANAS M 1:1000
Žemės sklypo plotas 7421 m²



Kadastras	vieta	Siaulių m.	blokas	sklypas
Žemės sklypo kadastro Nr. 2 9 0 1 0 0 2 3 0 8 4 9				

Savivaldybė	Siaulių m.
Senitija	
gyvenamoji vieta	Siauliai
Salvė, namo Nr.	Pramonės g. 21J

Gretimybė	Gretimų žemės sklypo kadastro Nr.	Pastabas
1-2		VŽ
2-3	290./0023.775	geodeziska. matuotas
3-4		VŽ
4-5	290./8001:9	geodeziska. matuotas
5-6		VŽ
6-1	290./0023.783	geodeziska. matuotas

Su pagal 2021-03-24 atliktą žemės sklypo ribų paženklinimą-paroymą, parengtame žemės sklypo plane išbraižytomis ribomis ir apskaičiuotu žemės sklypo plotu sutinku:

(žemės sklypo savininko (esamo arba būsimąs) vardas, pavardė) (paršas) (data)

SUDERINTA
Siaulių miesto savivaldybės administracija
A. J. Bekturoso, turto reikalavimų ir paveldosauginės
skyriaus Vyr. specialistės žemėtvarkininkė
Klaipėda, 2021 m. kovo mėn. 26 d.
2021.03.26

VŽF Valstybės žemės fondas
Valstybės žemės fondo
Siaulių žemėtvarkos ir geodezijos skyriaus skyriaus
Tilinės g. 170, LT-76666 Šiauliai, Tel. 8 41 833365, el. paštas: vzf@spj.gov.lt
(Išrašas) (Išrašas)

Parąšas	Vardas, pavardė	Parašas	2021-03-26
Sk. vadovė	Manutė Tvaranavičienė	Sk. vadovė	2021-03-26
Specialistas	Dainius Virgijūnas Urbrassas	Specialistas	2021-03-26

Matavimo kvalifikacijos pažymėjimo Nr.: 2M-M-2032

