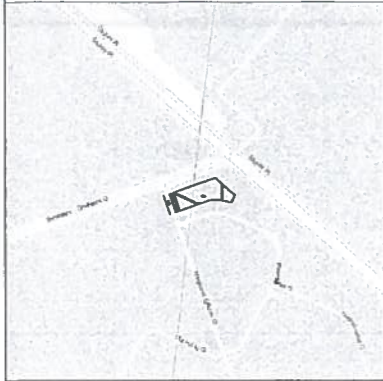


Žemės sklypo išdėstymo schema



ŽEMĖS SKLYPO PLANAS M 1:500

Sklypo plotas 2786 m²

Klaipėdos žemėtvarkos ir geodezijos skyriaus
Geodezijos grupės vadovas
Andrius Kiržgalvis

Kadastro vietovės pavadinimas:	Klaipėdos m.		
Žemės sklypo kadastro numeris:	kodas	blokas	sklypas
	2 1 0 1	0 0 0 8	

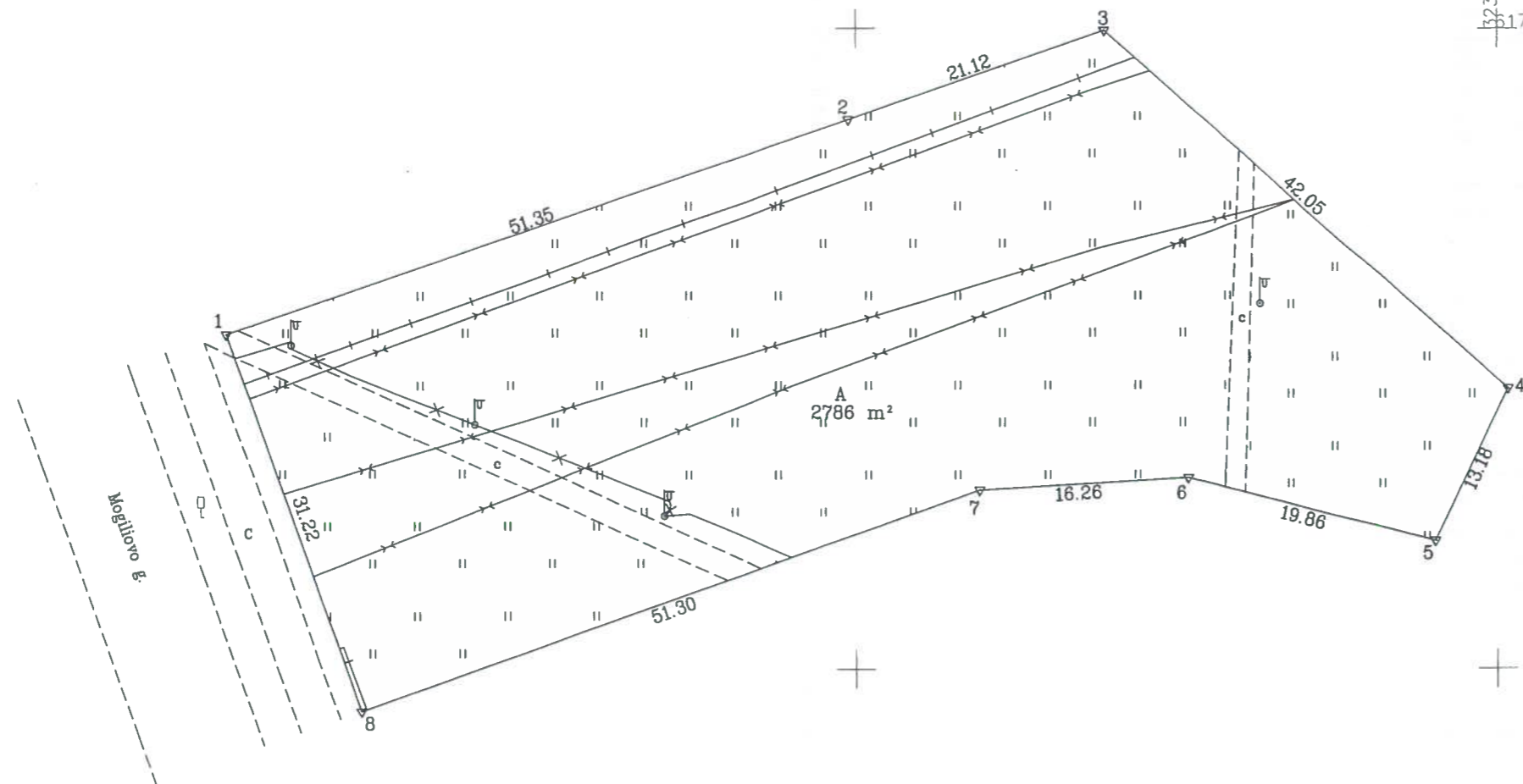
Savivaldybė	Klaipėdos m.
Seniūnija	
Gyvenamoji vietovė	Klaipėda
G. tvė, namo Nr.	Budelkiemio g. 1

Gretimybė	Gretimų žemės sklypo kadastro Nr.	Pastabos
1-3		Smiltelės g.
3-4		Šilutės pl.
4-8		proj.Nr.224
8-1		Mogiliovo g.

Naudojamas plotas							
Privati				Valstybinė			
atskirai		bendrai		atskirai		bendrai	
ind.	m ²	ind.	m ²	ind.	m ²	ind.	m ²
				A	2786		

Su pagal 2019 m. kovo mėn. 22 d. atliktą žemės sklypo ribų paženklinimą-parodymą parengtame žemės sklypo plane išbraižytais ribomis ir apskaičiuotu žemės sklypo plotu sutinku:

Lietuvos Respublika
(žemės sklypo savininko (esamo arba būsimąjo) vardas, pavardė) (parašas) (data)



323900
174350

* 2 0 9 1 8 2 7 1 3 1 *

Pastaba: inžineriniai tinklai plane pavaizduoti vadovaujantis Klaipėdos miesto savivaldybės GIS skyriaus archyvine topografinė medžiaga.

VŽF VALSTYBĖS ĮMONĖ VALSTYBĖS ŽEMĖS FONDAS
KLAIPĖDOS ŽEMĖTVARKOS IR GEODEZIJOS SKYRIUS
S. Šimkaus g. 19, LT-92124 Klaipėda j.k. 120093212 Tel. 8 46 412451

Pareigos	Parašas	Vardas, pavardė	Data
Vyr. Specialistas		Andrius Kiržgalvis	2019-03-22
A.V.			

Matininko kvalifikacijos pažymėjimo Nr.:2M-M-1031