

Žemės sklypo išdėstymo schema



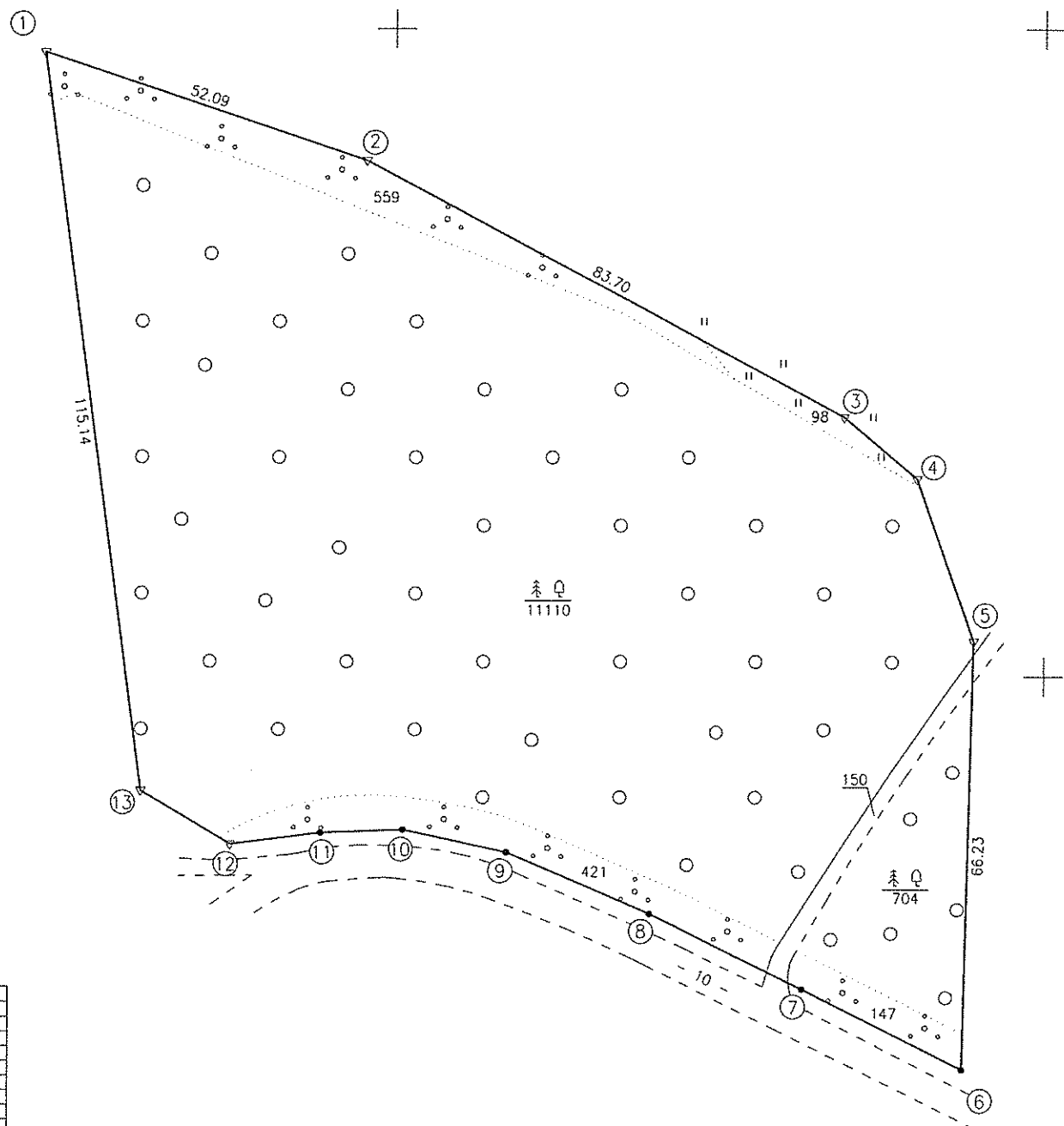
# ŽEMĖS SKLYPO PLANAS M 1:1000

Sklypo plotas 13189 m<sup>2</sup>

Kadastro:	vietovė	Svirnu	blokas	sklypas
Žemės sklypo kadastro Nr.			3 4 7 2 0 0 0 4	4 8

Galvė, namo Nr.	Skł. Proj. Nr. 685
Kaimas (miestelis)	Maldenių
Seniūnija	Kavarsko
Miestas (rajonas)	Anykščių
Apskritis	Utenos

Gretimybė	Gretimo žemės sklypo kadastro Nr.	Pastabos
1-2-3	3472/0004:0372	
3-...-6		Valstybinės žemės fondas
6-...-12		Kelias 10m.
12-...-1		Valstybinės žemės fondas



LIETUVOS RESPUBLIKA  
 ŽEMĖS ŪKIO MINISTERIJOS  
 VILNIAUS ŽEMĖS ŪKIO REGISTRŲ CENTRAS  
 VILNIAUS RAJONAS, VILNIAUS MIESTAS  
 Vyriausybės pastatas, Vilnius  
 2013 m. spalio 10 d.

Su paženklinomis vietovėje žemės sklypo ribomis, aprašytomis . . . 2013 . . . m. . . . liepos . mėn. 08 d. žemės sklypo paženklinimo-parodymo akte, ir nustatytu plotu sutinku:  
 Žemės savininkas (naudotojas):

LIETUVOS RESPUBLIKA . . . . . (parašas) (data)

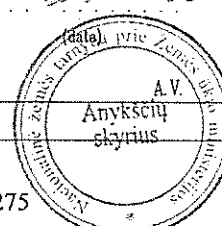
Gretimybė	Atstumas
3-4	14.73
4-5	26.59
6-7	27.58
7-8	26.37
8-9	23.96
9-10	16.32
10-11	12.61
11-12	13.99
12-13	16.01

SUTARTINIAI ŽENKLAI:

- ▽ žemės sklypo riboženklis
- žemės sklypo posūkio taškas ir/ar koordinuotas statinio kampas
- ribos taškas, sutampantis su natūraliais ir dirbtiniais objektais

554400  
 6139700

Nacionalinės žemės tarnybos prie Žemės ūkio ministerijos  
 Anykščių skyrius  
 Patikrino: *Valdas Čenys* 2013-12-10  
 Suderino: *[Signature]* 2013-10-30  
 (pareigos) (parašas) (vardas, pavardė) (data)



UAB "Žemės tvarkymo Centras", kodas 302782275  
 Laisvės pr. 88, Vilnius

Pareigos	Parašas	Vardas, pavardė	Data
Direktore	<i>[Signature]</i>	I. Aniukštieinė	2013.10.18
Matininkas	<i>[Signature]</i>	A. Šulžicki	2013.10.03

