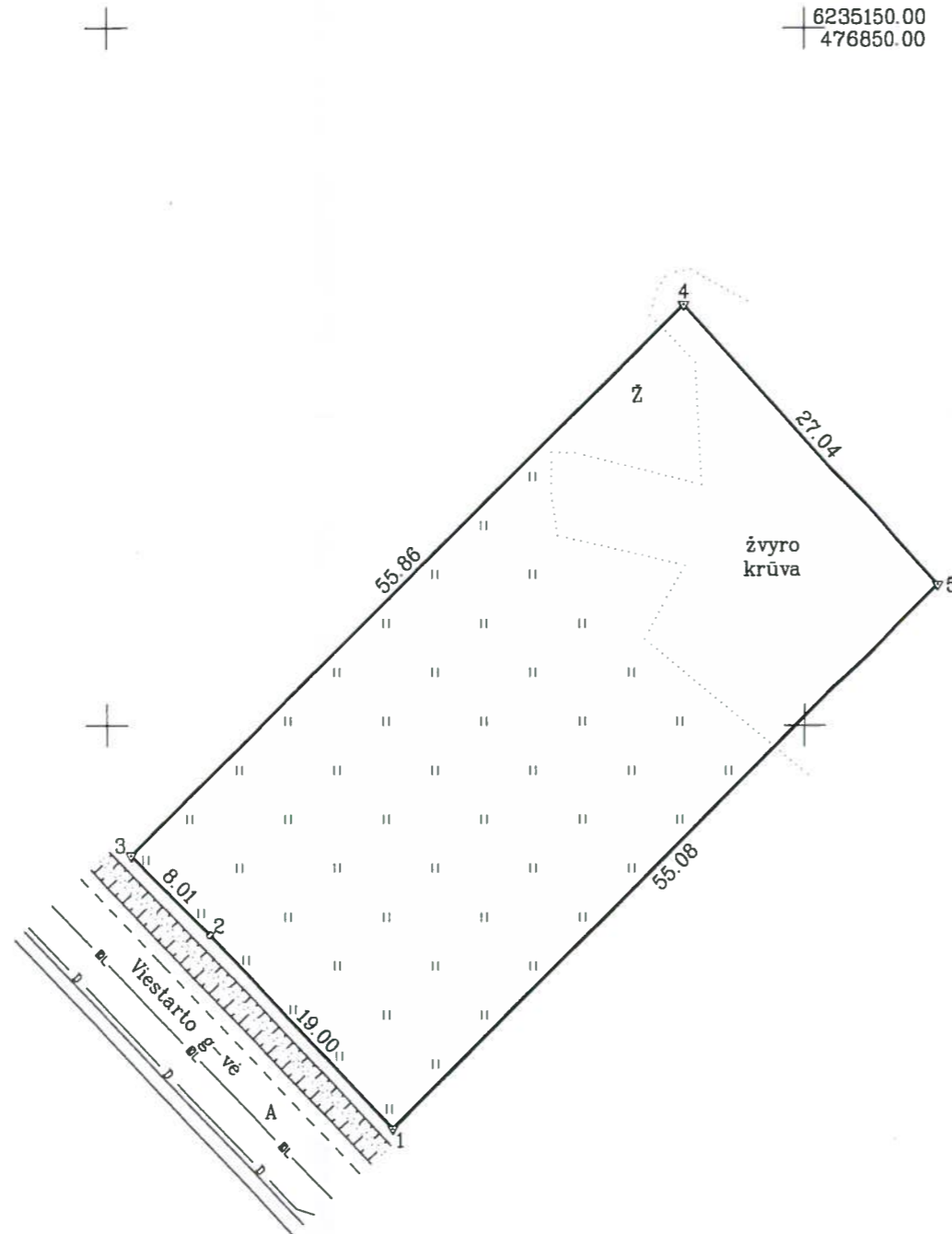


Žemės sklypo išdėstymo schema



ŽEMĖS SKLYPO PLANAS M 1:500
Sklypo plotas 1496 m²



Kadastro:	vieta	Joniškis	blokas	sklypas
Žemės sklypo kadastro Nr.:		4 7 3 0 0 2 2 3	1 0 1	

Gatvė, namo Nr.	Viestarto g.25
Kaimas (miestelis)	
Seniūnija	
Miestas (rajonas)	Joniškio
Apskritis	Šiaulių

Gretimybė	Gretimo žemės sklypo kadastro Nr.	Pastabos
1-3		Viestarto g-vė
3-4		Viestarto g.27
4-5		VŽ
5-1		Viestarto g.23

Naudojamas plotas							
Privati				Valstybinė			
atskirai		bendrai		atskirai		bendrai	
ind.	m ²	ind.	m ²	ind.	m ²	ind.	m ²

Su paženkintomis vietovėje žemės sklypo ribomis, aprašytomis 2014 m. gruodžio mėn. 22 d. žemės sklypo paženklinimo-parodymo akte, ir nustatytu plotu sutinku:
Žemės savininkas (naudotojas): *Infrastruktūros skyriaus vyriausiasis specialistas*
(vardas, pavardė) *Arvidas Židonia* (parašas) (data)

Nacionalinės žemės tarnybos prie Žemės ūkio ministerijos
Joniškio skyrius
Suderino: *Joniškio skyriaus vyresn. specialistas* (pareigos) (parašas) (data)
Patikrino: *Stanislovas Budrys* (parašas) (data) 2015-06-11
Vyriausioji specialistė atliekanti skyriaus vedėjo funkcijas (vardas, pavardė) (parašas) (data) 2015-06-11
Sandra Budriuvienė (parašas) (data)

ISO 9001
ALTagis
Aušros alėja 66a, LT-76233 Šiauliai. Tel. (8 41) 55 33 33 Faks. (8 41) 59 53 88. El. p. altagis@altagis.lt
Įmonės kodas 145624254 PVM mokėtojo kodas LT456242515

Pareigos	Parašas	Vardas, pavardė	Data
Direktorius	<i>Albinas Tamošiūnas</i>	Albinas Tamošiūnas	2014 12
Gr.vadovė	<i>Daiva Rukevičiūtė</i>	Daiva Rukevičiūtė	2014 12
Vykdytojas	<i>Irmantas Šilinskas</i>	Irmantas Šilinskas	2014 12

UAB "ALTagis" ŠIAULIAI