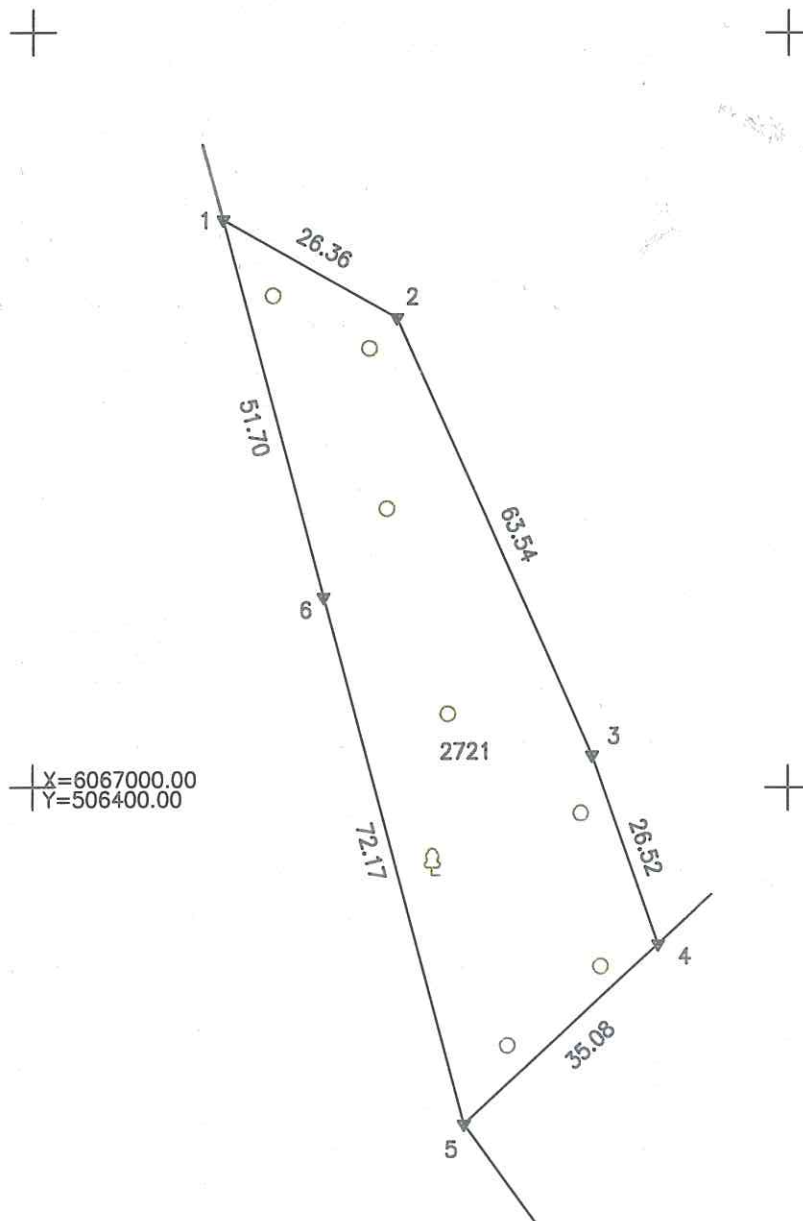




ŽEMĖS SKLYPO PLANAS M 1:1000

Sklypo plotas 2721 m²



Kadastras:	vietovė	Pakuonis	blokas	sklypas
	Žemės sklypo kadastro Nr.	6 9 4 0 0 0 0 2		

Gatvė, namo Nr.	
Kaimas	Bačkinkėlių
Seniūnija	Pakuonis
Rajonas	Prienų
Apkritis	Kauno

Gretimybė	Gretimų žemės sklypo kadastro Nr.	Pastabos
1-4		NVŽ
4-5	6940/0002:0147	
5-1	6940/0002:0151	

Su paženklintomis vietovėse žemės sklypo ribomis, aprašytais 2012 m. 10 mėn. 31 d. žemės sklypo paženklinimo-parodymo akte, ir nustatytu plotu sutinku:

Žemės savininkas (naudotojas):
 Lietuvos Respublika (parašas) (data)
 (vardas, pavardė)

Nacionalinės žemės tarnybos prie Žemės ūkio ministerijos
 Prienų ir Birštono skyrius
 Patikrino: *Vyr. specialistas May* Vaidas Mazuronis
 Suderino: *Vilma Aleknavičienė* ir A.V. Birštono skyrius
 (pareigos) (parašas) (vardas, pavardė) (data)



VALSTYBĖS ĮMONĖ
 VALSTYBĖS ŽEMĖS FONDAS
 KAUNO ŽEMĖTVARKOS SKYRIUS

Pareigos	Parašas	Vardas, pavardė	Data
Grupės vadovas	<i>[Signature]</i>	Linas Depkus	2012.11.14
Inžinierius	<i>[Signature]</i>	Mindaugas Arbačiauskas	2012.11.14

[Official blue circular stamp: Kauno žemėtvarkos skyrius Nr.3]

SUTARTINIAI ŽENKLAI

- žemės sklypo riba
- ▼ žemės sklypo pastovūs riboženkliai
- naudmenų riba
- laikini matavimo taškai
- drenažų nusausinta žemė