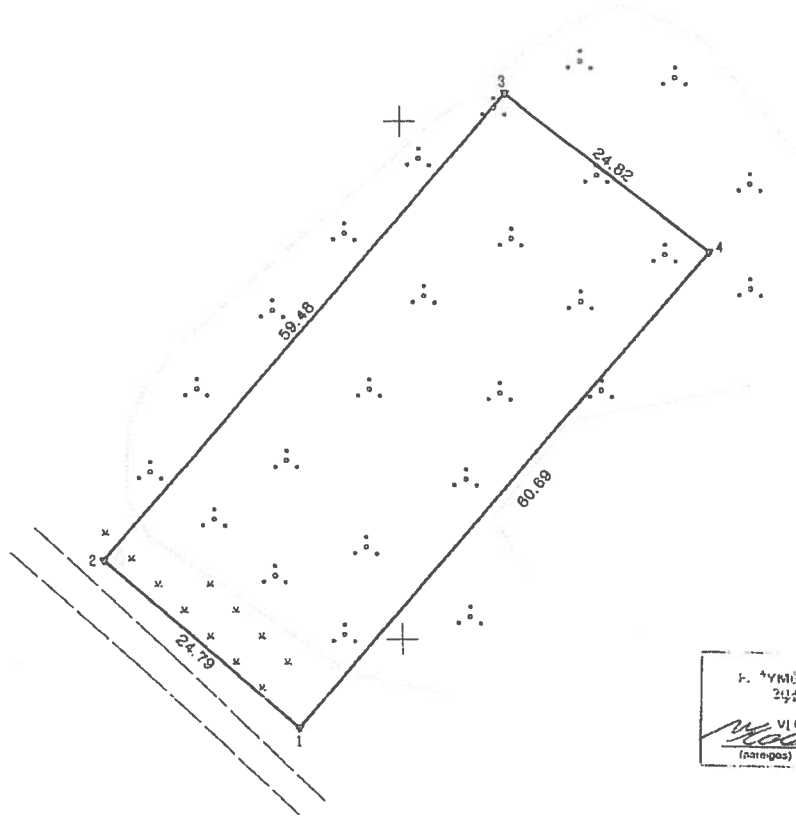




ŽEMĖS SKLYPO PLANAS M 1:500
Sklypo plotas 1490 m²

6168150.00
434750.00



ŽEMĖS SKLYPO ŽIROS
P. VYRIS KADASTRO ŽEMĖLARYJE
2006 m. 07-07
VI Registrų centro specialistė ekspertas
Ina Katkienė
(pareigos) (parašas) (vardas, pavardė)

UABERINTA:
GIS grupės vedėjas
(pareigos)
(parašas)
Vitas Povilaitis
(vardas pavardė)
2006 m. 10 mėn. 27 d.

pot. k. w.
Kelmės rajono savivaldybės administracija:
Kraštovaizdžio, paveldosaugos ir statybos
skyriaus vyriausioji specialistė
Virginija Knežienė
2016 06 09

Kadastras:	vietovė	Kelmė.....	blokas	sklypas
Žemės sklypo kadastro Nr.:		5 4 2 2 0 0 1 0	009	

Gatvė, namo Nr.	Remontininkų g. 30
Kaimas (miestelis)	Kelmė
Seniūnija	Kelmės
Miestas (rajonas)	Kelmės
Apkritis	Siaulių

Gretimybė	Gretimo žemės sklypo kadastro Nr.	Paslabos
1-2		Remontininkų g-vė
2-3		Remontininkų g. 28
3-4		Ramybės g. 37
4-1		Remontininkų g. 32

Naudojamas plotas					
Privati			Valstybinė		
atskirai	bendrai		atskirai	bendrai	
ind.	m ²	ind.	m ²	ind.	m ²
				1480	

Su paženkintomis vietovėse žemės sklypo ribomis, aprašytomis . . . 2008 . . . m.
. . . 10 . . . mėn. . . d. žemės sklypo paženklinimo-parodymo akte, ir nustatytu plotu sutinku:
Žemės savininkas (naudotojas):

KELMĖS RAJONO SAVIVALDYBĖS TARYBA
(vardas, pavardė) Administracijos direktore
Irena Širušienė
(parašas) (data)

Siaulių apskrities viršininko administracijos žemės tvarkymo departamentas
Kelmės miesto (rajono) žemėtvarkos skyriaus vedėjas
Suderino: vedėja Raimonda Barmanauskienė
Patikrino: specialistas Stasys Kaupys
(pareigos) (parašas) (vardas, pavardė) (data)
Vyriaus. spec. (parašas) S. Balabonov (data) 2016-06-14



ALTA

LICENCIJOS Nr. 91G-541 IŠDUOTA 2003 07 24

Pareigos	Parašas	Vardas, pavardė	Data
Direktorius		Albinas Tamošiūnas	2008 10
Vykdytojas		Gvidas Šeponavičius	2008 10

A.V.