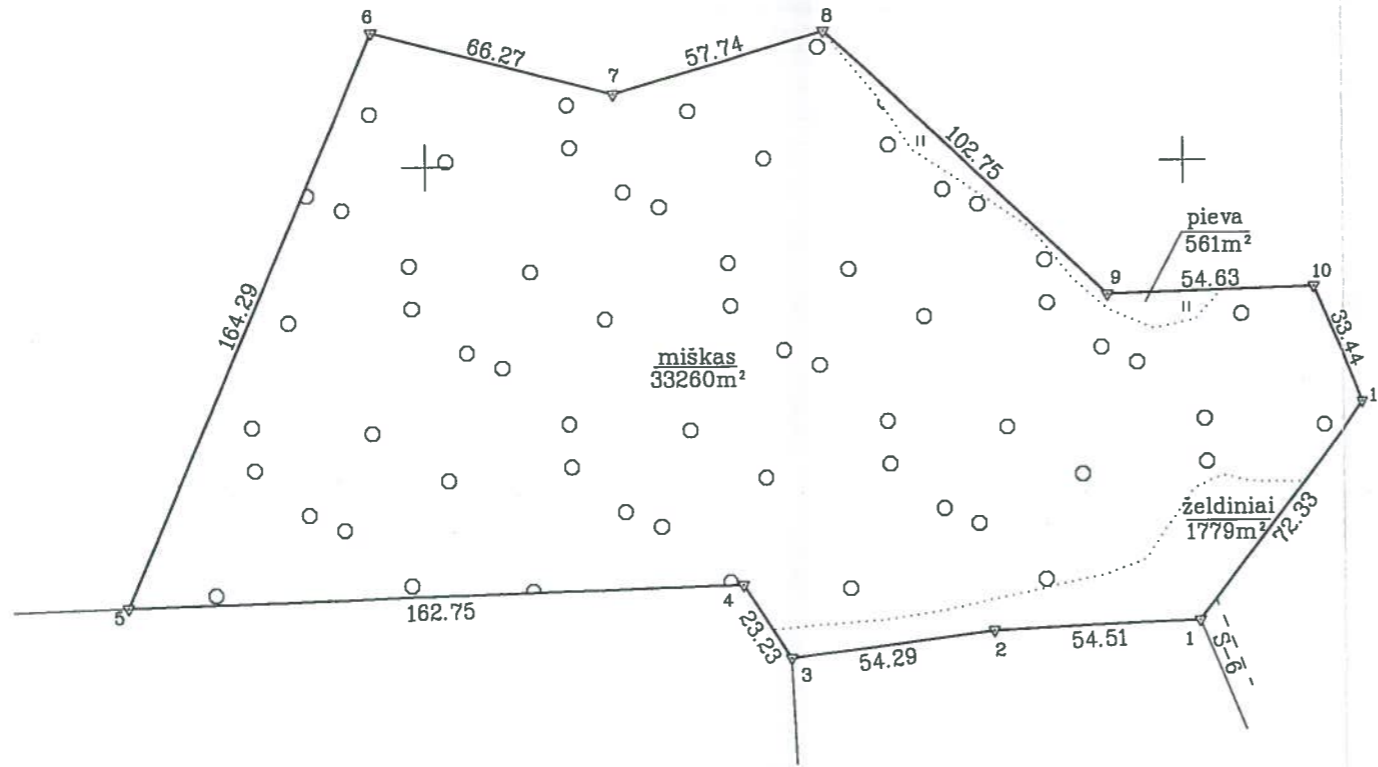


Žemės sklypo išdėstymo schema



ŽEMĖS SKLYPO PLANAS M 1:2000

Sklypo plotas 35600 m²



639600
6174400

Kopija

Kadastras:	vietovė	Šaulių.	blokas	sklypas
Žemės sklypo kadastrinis Nr.		4 3 6 0 0 0 0 3		2 0 6

Gatvė, namo Nr.	Sk. Nr. proj. plane 216-2
Kaimas (miestelis)	Rakšiškių k.
Seniūnija	Zarasų
Miestas (rajonas)	Zarasų raj.
Apskritis	Utenos

Gretimybė	Gretimo žemės sklypo kadastro Nr.	Pastabos
1-3	4360/0003:0016	
3-5	4360/0003:0091	
5-1		LVŽF

Kopija tikra

Nacionalinės žemės tarnybos prie ŽŪM
Zarasų skyriaus
vedėja
Vida Kavaliauskienė
2017-10-26

Zarasų skyrius
Nr. 2

UTENOS RAJONO PAMOKYTOS
KADASTRŲ ŽEMĖŲ SKYRIUS
VIJ REGISTRŲ CENTRO UTENOS FILIALAS

Vyresnioji kadastrinė specialistė Jolita Sapelienė
2013 3 07 03

Kopija tikra

Su paženklintomis vietovėje žemės sklypo ribomis, aprašytomis . . . 2012. . . m. gruodžio mėn. 10 d. ir 2013. . . m. kovo . . . mėn. 05 d. žemės sklypo paženklinimo-parodymo akte, ir nustatytu plotu sutinku:

Žemės savininkas (naudotojas):

LIETUVOS RESPUBLIKA (parašas) (data)

Nacionalinės žemės tarnybos prie Žemės ūkio ministerijos Zarasų skyriaus Nacionalinės žemės tarnybos prie ŽŪM
Patikrino: Zarasų skyriaus vyriausiasis specialistas
Suderino: (pareigos) Nacionalinės žemės tarnybos prie ŽŪM Zarasų skyriaus vedėjo pavaduotoja (vardas, pavardė) *Vida Kavaliauskienė* 2013-06-21 A.V.

Valstybės įmonė VALSTYBĖS ŽEMĖS FONDAS
UTENOS ŽEMĖTVARKOS SKYRIUS
Konstitucijos pr. 23, A korpusas, LT-08105 Vilnius
Tel.(8-5)2623000, f.m.k.120093212

Pareigos	Parašas	Vardas, pavardė	Data
Sk. virš. pav.	<i>Danutė Žvikienė</i>	Danutė Žvikienė	2013.03.05
Vyr. specialistė	<i>Aušra Buivydaitė</i>	Aušra Buivydaitė	2013-03-05

UTENOS ŽEMĖTVARKOS SKYRIUS
Iš. 6
A.V.