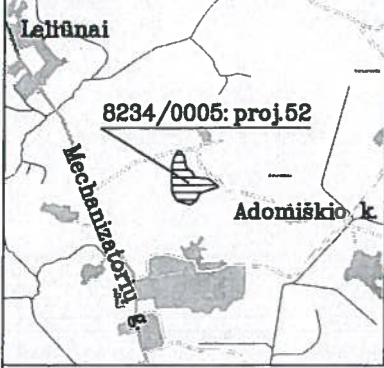
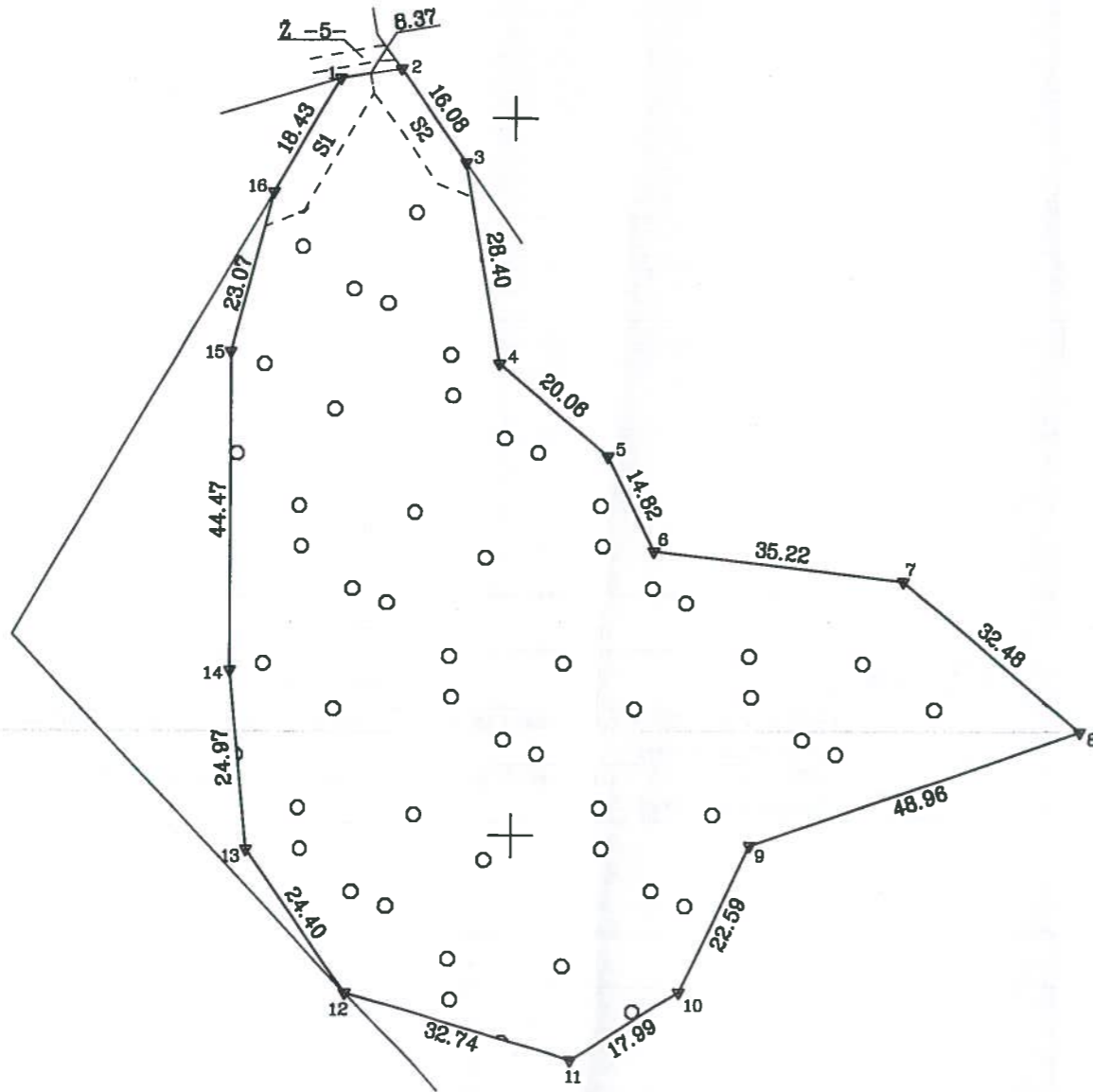


Žemės sklypo išdėstymo schema



ŽEMĖS SKLYPO PLANAS M 1:1000

Sklypo plotas 7888 m²



Kadastro:	vietaivė	Leliūnų	blokas	sklypas
Žemės sklypo kadastro Nr.		8 2 3 4 0 0 0 5		247

Gatvė, namo Nr.	Skl. proj. Nr. 52
Kaimas	Adomiškio
Seniūnija	Leliūnų
Rajonas	Utenos
Apskritis	Utenos

Gretimybė	Gretimo žemės sklypo kadastro Nr.	Pastabos
1-2		5 m pločio kelias
2-3	8234/0005:0122	
3-12		LVZF (proj. 173)
12-16		LVZF (proj. 173-1)
16-1	8234/0005:0064	G.I.

SKLYPO RIBOS IR VERTOS
KADASTRO ŽEMĖLAIDYJE
VI REGISTŲ CENTRO UTENOS FILIALAS

Kadastru: 8234/0005:proj.52
2016-11-23 d.

Utenos rajono savivaldybės administracijos
Utenos žemėtvarkos ir geodezijos skyriaus
direktorius

Su paženklinomis vietovėje žemės sklypo ribomis, aprašytais 2016 m. spalio mėn. 18 d. žemės sklypo paženklinimo-parodymo akte, ir nustatyta plotu sutinku:
Žemės savininkas (naudotojas):

Lietuvos Respublika
(vardas, pavardė) (parašas) (data)

Nacionalinės žemės tarnybos prie Žemės ūkio ministerijos
Utenos skyrius

Patikrino:
SUDERINTA:
(Pareigų pavadinimas) (Parašas) (Vardas ir pavardė) (Data)

A.V. (jeigu reikalavimas turėti antspaudą nustatytas įstatymuose)

VŽF Valstybės įmonė Valstybės žemės fondas
Utenos žemėtvarkos ir geodezijos skyrius
Konstitucijos pr. 23-401 (A korpusas) Vilnius
Tel. 8 (5) 262 16 72
Įmonės kodas 120093212

Pareigos	Parašas	Vardas, pavardė	Data
Gr. vadovė	<i>Ramunė Jacunskė</i>	Ramunė Jacunskė	2016-11-23
Matininkas	<i>Edvinas Degutis</i>	Edvinas Degutis	2016-11-23

Kopija tikra

Utenos rajono savivaldybės administracijos
Utenos žemėtvarkos ir geodezijos skyrius
direktorius
Edvinas Degutis
2016-11-23

