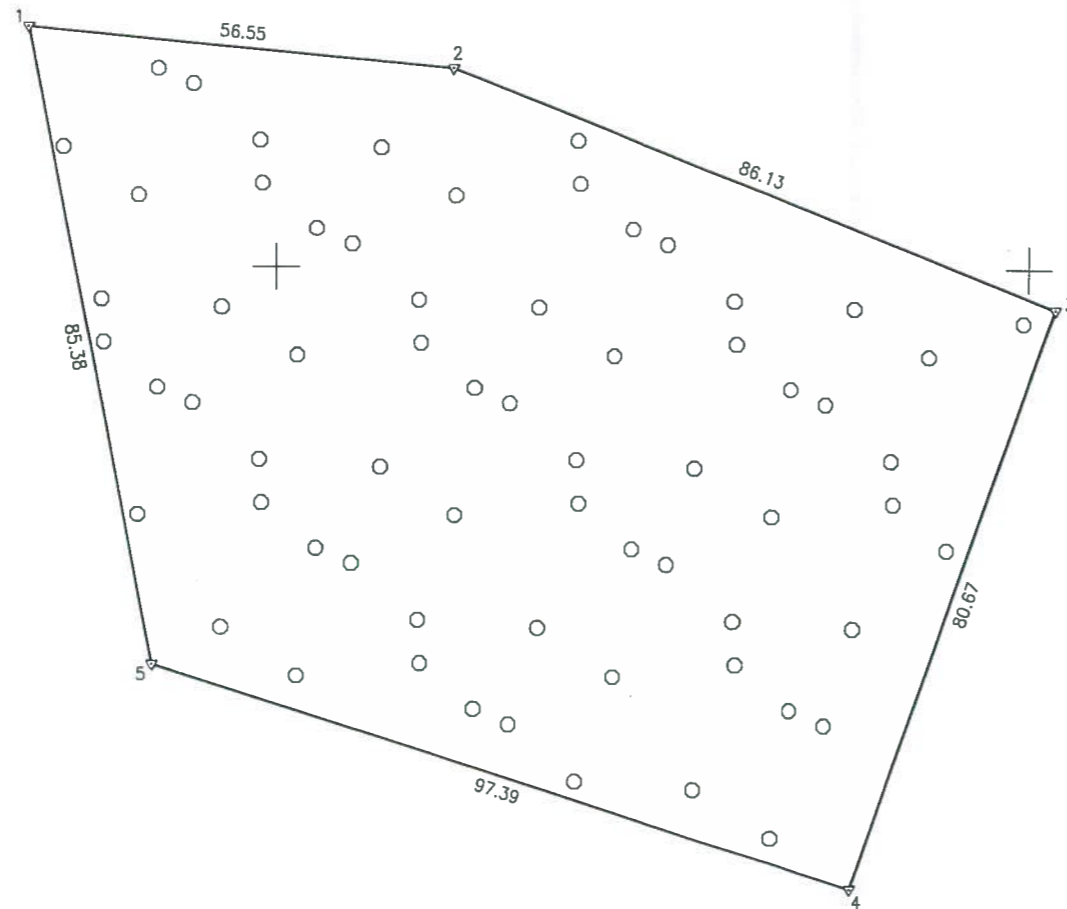


Žemės sklypo išdėstymo schema



# ŽEMĖS SKLYPO PLANAS M 1:1000

Sklypo plotas 10005 m<sup>2</sup>



X=6123700  
Y=570200

SKLYPO RIBOS PAŽYMĖTOS  
KADASTRO ŽEMĖSLAPYJE  
VI REGISTRŲ CENTRO Vilniaus filialas  
Kadastro specialistė eksperte  
Dobutis Juonaitis  
20 16 12 14

Kadastro:	vietovė	Želvos	blokas	sklypas
Žemės sklypo kadastro Nr.		8 1 9 2 0 0 0 3		315

Proj. Nr.	A718
Kaimas (Miestelis)	Kazliškių k.
Seniūnija	Želvos
Miestas (Rajonas)	Ukmergės
Apskritis	Vilniaus

Gretimybė	Gretimo žemės sklypo kadastro Nr.	Pastabos
1-2	8192/0003:0257	
2-3		LVŽP
3-4	8192/0003:0277	
4-5	8192/0003:0276	
5-1	8192/0003:0210	

**Kopija tikra**  
Ukmergės skyriaus  
vyriausioji specialistė  
Rita Pratašenė  
2016-09-01

Su paženklintomis vietovėje žemės sklypo ribomis, aprašytais . . . 2016 . . . m.  
rugsėjo . . . mėn. 16 d. žemės sklypo paženklinimo-parodymo akte, ir nustatytu plotu sutinku:  
žemės savininkas (naudotojas):

Lietuvos Respublika . . . . .  
(vardas, pavardė) . . . . . (parašas) (data)

Nacionalinės žemės tarnybos prie Žemės ūkio ministerijos  
Ukmergės . . . . . skyrius

Patikrino: Nacionalinės žemės tarnybos prie ŽŪM.  
Suderino: Ukmergės skyriaus . . . . .  
vyriausioji specialistė (parašas) (vardas, pavardė) (data)

Artūras Blynaitis

Giedrė Guželienė A.V. (jeigu reikalavimas turėti antspaudą nustatytas įstatymuose)

**VŽF** Valstybės įmonė Valstybės žemės fondas  
Utenos žemėtvarkos ir geodezijos skyrius  
Konstitucijos pr. 23-401 (A korpusas) Vilnius  
Tel. 8 (5) 262 16 72  
Įmonės kodas 120093212

Pareigos	Parašas	Vardas Pavardė	Data
Grupės vadovas	<i>[Signature]</i>	Simonas Sabaliauskas	
Vyr. specialistas	<i>[Signature]</i>	Tomas Urvikis	2016-09-27