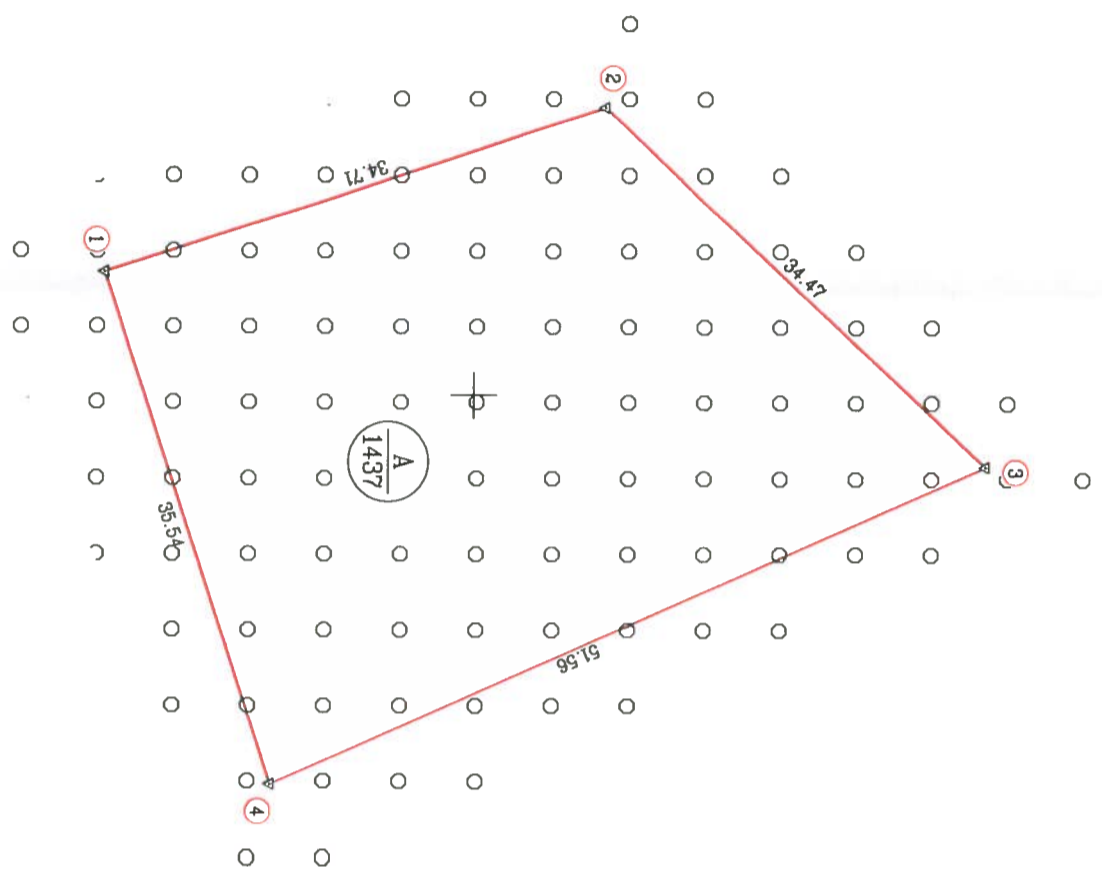




ŽEMĖS SKLYPO PLANAS M 1:500

Sklypo plotas 1437 m²



X=6180300.00
Y=323100.00

Kadastrinė vieta	Klaipėdos m.	blokas	0036	sklypas	2722
Žemės sklypo kadastro Nr.	2101	/ 0036		: 2722	

Gatvė namo Nr.	Užlaukio g. 63
Kaimas (miestelis)	
Senūnija	
Miestas (rajonas)	Klaipėdos m.
Apskritys	Klaipėdos

Gretinomybė	Gretimo žemės sklypo kadastro Nr.	Pastabos
1,2		pravažiavimas
2,3		Užlaukio g.
3,4		detalesniam plane skl. Nr.33 (Užlaukio g. 61)
4,1		detalesniam plane skl. Nr.35 (Užlaukio g. 65)

Neužstatomas plotas			
Privati	Valstybinė		
atskirai	bendrai	atskirai	bendrai
ind. m ²	ind. m ²	ind. m ²	ind. m ²
A	1437		

Su paženklinimomis vietovėje žemės sklypo ribomis, aprašytais 2012 m. vasario mėn. 03 d. žemės sklypo paženklinimo-pažodymo akte, ir nustatytu plotu sutinku:

Žemės savininkas (naudotojas):

(vardas, pavardė) (parašas) (data)

Nacionalinės žemės tarnybos prie Žemės ūkio ministerijos
Klaipėdos miesto žemėtvarkos skyrius

2012-02-23

Saulius Lukaitis
Saulėnė Narkuvienė

2012-03-14

A.V.



UAB "INŽINERINIAI TYRINĖJIMAI"
KLAIPĖDOS FILIALAS

Paręišęs	Paręšas	Vardas, pavardė	Data
Direktorius	Aloyzas Kačdalis		2012-02-03
Vr. Geodezininkas	Arūnas Mykolas		
Vykdytojas			
Komplekso Nr.			



ŽEMĖS SKLYPO PLANAS M 1:500

Sklypo plotas 1437 m²

Žemės sklypo kadastro Nr. 2101 / 0036 : 272

KOORDINACIŲ ŽINIARAŠTIS

Koordinacijų sistema: LKS-1994

Taško Nr.	Kodas	X	Y	Taško Nr.	Kodas	X	Y
1	R	6180325.67	323141.88				
2	R	6180358.65	323131.05				
3	R	6180383.77	323154.65				
4	R	6180336.69	323175.67				

SKLYPO CENTRO KOORDINATĖS VALSTYBINĖJE (LKS-1994) KOORDINACIŲ SISTEMOJE

Koordinatė X	Koordinatė Y	Planseto nomenklatura
6180346	323149	24/56 - 0373

Žiniaraštį sudarė *[Signature]* Arūnas Mykolasaitis, 2M-M-1624, 2012-02-03
(vardas ir pavardė) (kvalifikacijos pažymėjimo nr.) (data)

Ištrauka iš Lietuvos Administracinių teisų pažeidimų kodekso:

47 straipsnis. Pastovių žemėnaudos riboženkių sunaikinimas arba gadinimas - užtraukia baudą nuo dviejų šimtų penkiasdešimties iki penkių šimtų litų.

48 straipsnis. Geodezinio pagrindo punkto bei markšėderystės ženklų sunaikinimas arba gadinimas - užtraukia baudą nuo penkių šimtų iki vieno tūkstančio litų.

Duomenys apie žemės naudojimo apribojimus

Eil. Nr.	Kodas	Aprašymas	Žemės plotas, m ²
1	2	3	4

