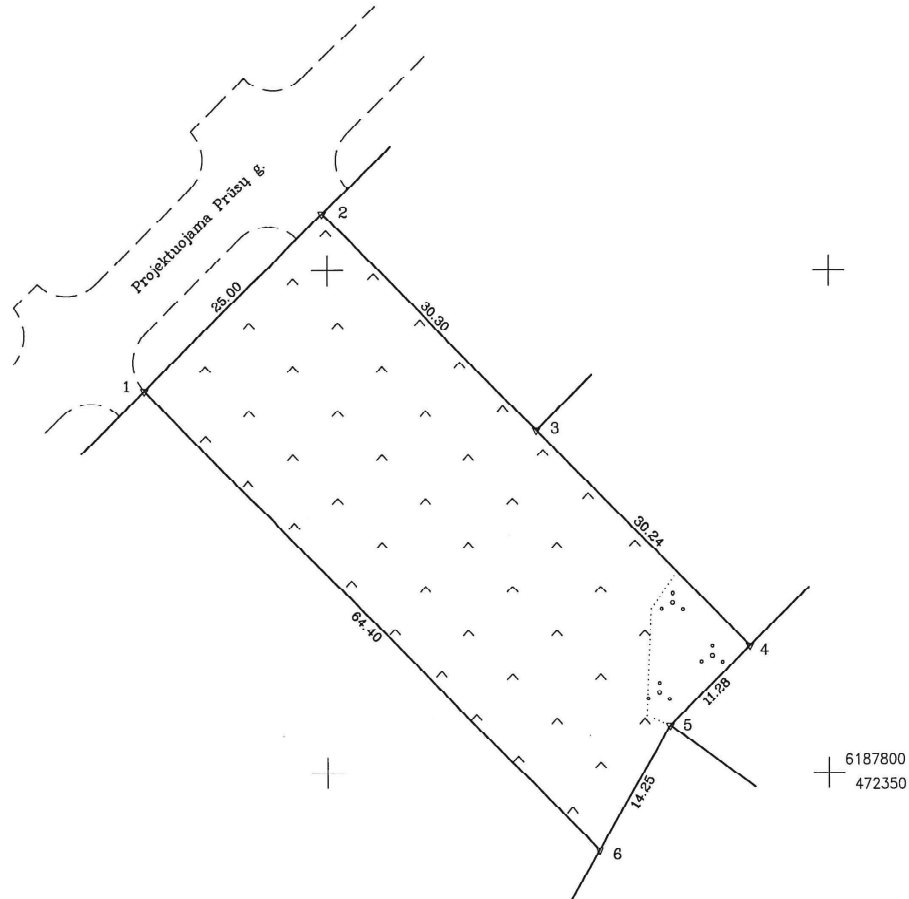




# ŽEMĖS SKLYPO PLANAS M 1:500

Sklypo plotas 1540 m<sup>2</sup>



Kadastras:	vietovė	Radviliškio m. . . . .	blokas	sklypas
Žemės sklypo kadastro Nr.:			7 1 5 7 0 0 1 9	1819

Gatvė, namo Nr.	Prūsų g. 2
Kaimas (miestelis)	
Seniūnija	
Miestas (rajonas)	Radviliškio
Apskritis	Siauliy

Gretimybė	Gretimio žemės sklypo kadastro Nr.	Pastabos
1-2		Projekt. Prūsų gatvė
2-3		Sodų g. 22
3-4		Sodų g. 24
4-5		Sodų g. 26
5-6	7157/0018:145	Sklypas geodeziškai pamatuotas
6-1		Prūsų g. 4

Su paženklintomis vietovėje žemės sklypo ribomis, aprašytomis . . . 2011 . . . m. . . . 12 . . . mėn. 14 d. žemės sklypo paženklinimo-parodymo akte, ir nustatytu plotu sutinku:

Žemės savininkas (naudotojas):  
 LIETUVOS RESPUBLIKA *Algirdas Gedrimas*  
(vardas, pavardė) (parašas) 2011.01.13  
(data)

SUDERINTA  
*Brigita Mirga Paulauskienė*  
 2011.12.22 mėn. 22 d.

Nacionalinės žemės tarnybos prie Žemės ūkio ministerijos  
 Radviliškio žemėtvarkos skyrius  
 Patikrino: *Raimondas Diečinas* 2012.02.13  
 Suderino: *Algirdas Gedrimas* 2012.02.13  
(parašas) (parašas) (data)

ŽEMĖS SKLYPO RIBOŠ  
 PAŽYMĖTOS KADASTRO ŽEMĖLAPYJE  
 ŽU 13-02-13  
 VI Registrų centro SIA operatorė  
*Stefanija Belskienė*  
(pareigos) (parašas) (vardas, pavardė)

UAB "GeoLinus"  

Pareigos	Parašas	Vardas, pavardė	Data
Direktorius	<i>Algis</i>	L. Vilopas	2011.12.22
Geodezininkas	<i>Algis</i>	A. Kirenys	2011.12.22