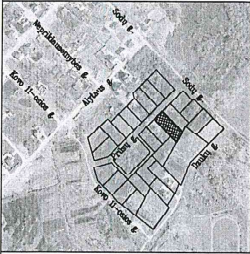
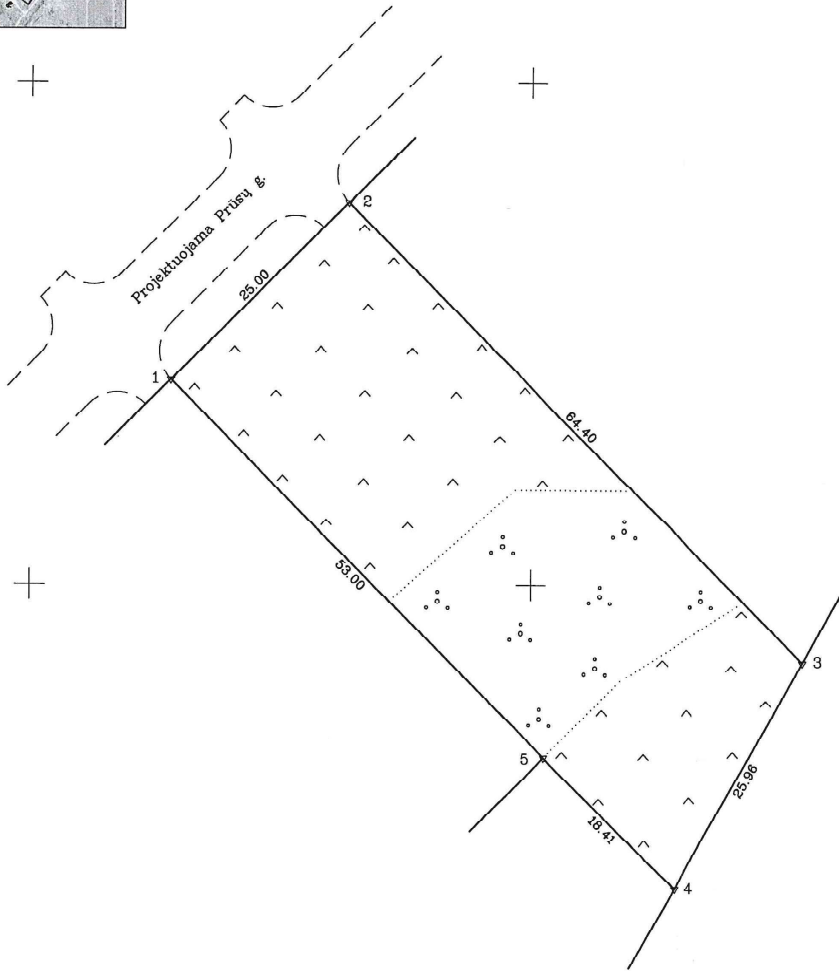


Zemės sklypo išdėstymo schema



# ŽEMĖS SKLYPO PLANAS M 1:500

Sklypo plotas 1698 m<sup>2</sup>



+ 6187800  
+ 472350

ŽEMĖS SKLYPO RIBOS  
PAŽYMĖTOS KADASTRO ŽEMĖLAPYJE  
20 13 (data) 02 13 (data)  
VI Registro centro inžinierė operatorė  
Siauliuojala Sijaunija Bielskienė  
(pareigos) (parašas) (vardas, pavardė)

Kadastras:	vietovė	Radviliškio m. . . . .	blokas	sklypas
Žemės sklypo kadastro Nr.:		7 1 5 7 0 0 1 9		197

Catvė, namo Nr.	Prūsų g. 4
Kaimas (miestelis)	
Seniūnija	
Miestas (rajonas)	Radviliškio
Apskritis	Siauliy

Gretimybė	Gretimio žemės sklypo kadastro Nr.	Pastabos
1-2		Projekt. Prūsų gatvė
2-3		Prūsų g. 2
3-4	7157/0019:145	Sklypas geodeziškai pamatuotas
4-5		Prūsų g. 10
5-1		Prūsų g. 6

Su paženkintomis vietovėje žemės sklypo ribomis, aprašytomis . . . 2011 . . . m.  
. . . 12 . . . mėn. 14 d. žemės sklypo paženklinimo–parodymo akte, ir nustatytu plotu sutinku:

Žemės savininkas (naudotojas):

LIETUVOS RESPUBLIKA (vardas, pavardė) **Algirdas Gedminas** (parašas) *Algirdas* (vardas, pavardė) **2011.02.13.** (data)

SUDERINTA

*Brigita Murga Paulauskienė*  
Radviliškio r. savivaldybės  
urbanistikos ir architektūros ir  
urbanistikos skyriaus vyriausioji  
specialistė  
2011.12.22. mėn. 12. d.

Nacionalinės žemės tarnybos prie žemės ūkio ministerijos  
Radviliškio žemėtvarkos skyrius

Patikrino: *Rimvydas Dikšius* (parašas) **2012.02.13.** (data)  
Suderino: *Algirdas Gedminas* (parašas) **2011.02.13.** (data)

UAB "GeoLinus"

Pareigos	Parašas	Vardas, pavardė	Data	Dokumentacija
Direktorius	<i>L. Viliopas</i>	L. Viliopas	2011.12.22.	*
Geodezininkas	<i>A. Kirsny</i>	A. Kirsny	2011.12.22.	*

