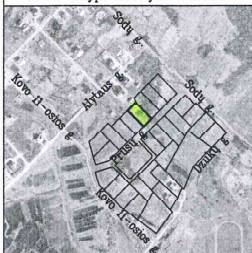
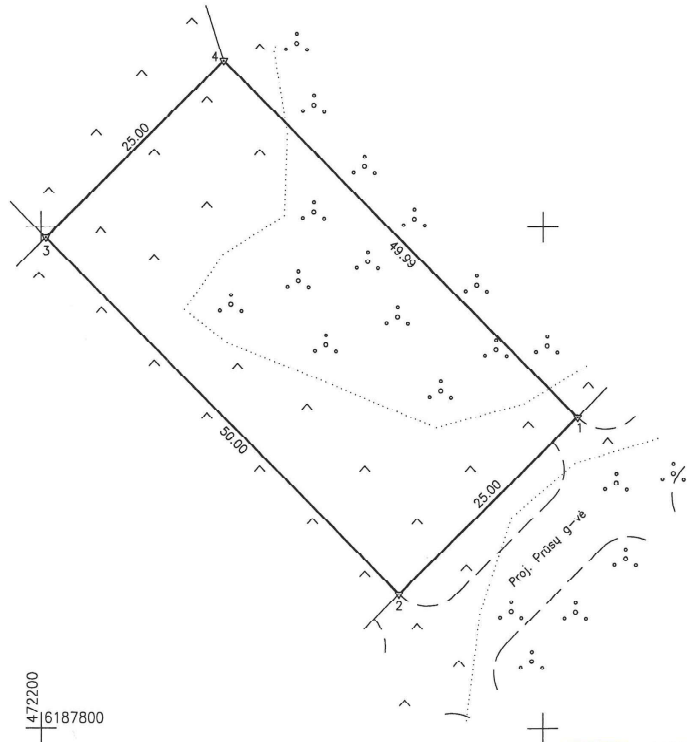


Žemės sklypo išdėstymo schema



ŽEMĖS SKLYPO PLANAS M 1:500

Sklypo plotas 1250 m²



472200
6187800

ŽEMĖS SKLYPO RIBOS
PAŽYMĖTOS KADASTRO ŽEMĖLAPYJE
2012.12.13 (data)
VI Registrų centro SIAULIŲNIAI operatorio
Stefanija Bielskienė (pavardė) (vardas, pavardė)

Kadastras:	vielovė	Radviliškio	blokas	sklypas
Žemės sklypo kadastro Nr.		7 1 5 7 0 0 1 9		214

Gatvė, namo Nr.	Prūsų 7
Kaimas (miestelis)	
Seniūnija	
Miestas (rajonas)	Radviliškio
Apkritis	Siauliy

Gretimybė	Gretimio žemės sklypo kadastro Nr.	Pastabos
1-2		Proj. Prūsų gatvė
2-3		Prūsų g. 9
3-4		VZF
4-1		Prūsų g. 5

SUDERINTA

 2012.12.13 mėn. 13 d.

Su paženklintomis vietovėje žemės sklypo ribomis, aprašytomis 2011 m.
 gruodžio . . . mėn. 14 d. žemės sklypo paženklinimo-parodymo akte, ir nustatytu plotu sutinku:
 Žemės savininkas (naudotojas):
 LIETUVOS RESPUBLIKA (vardas, pavardė) *Algirdas Gedminas* (pavardė) *Algirdas Gedminas* (vardas, pavardė) 2012.02.10 (data)

Nacionalinės žemės tarnybos prie Žemės ūkio ministerijos
 . . . Radviliškio žemėtvarkos skyrius
 Patikrino: *Algirdas Gedminas* (pavardė) *Algirdas Gedminas* (vardas, pavardė) 2012.02.10 (data)
 Suderino: *Algirdas Gedminas* (pavardė) *Algirdas Gedminas* (vardas, pavardė) 2012.02.10 (data)

UAB "GeoLinus"

Pareigos	Parasas	Vardas, pavardė	Data
Direktorius		L. Viliopas	2011.12.16
Matininkas		V. Paulauskas	2011.12.16