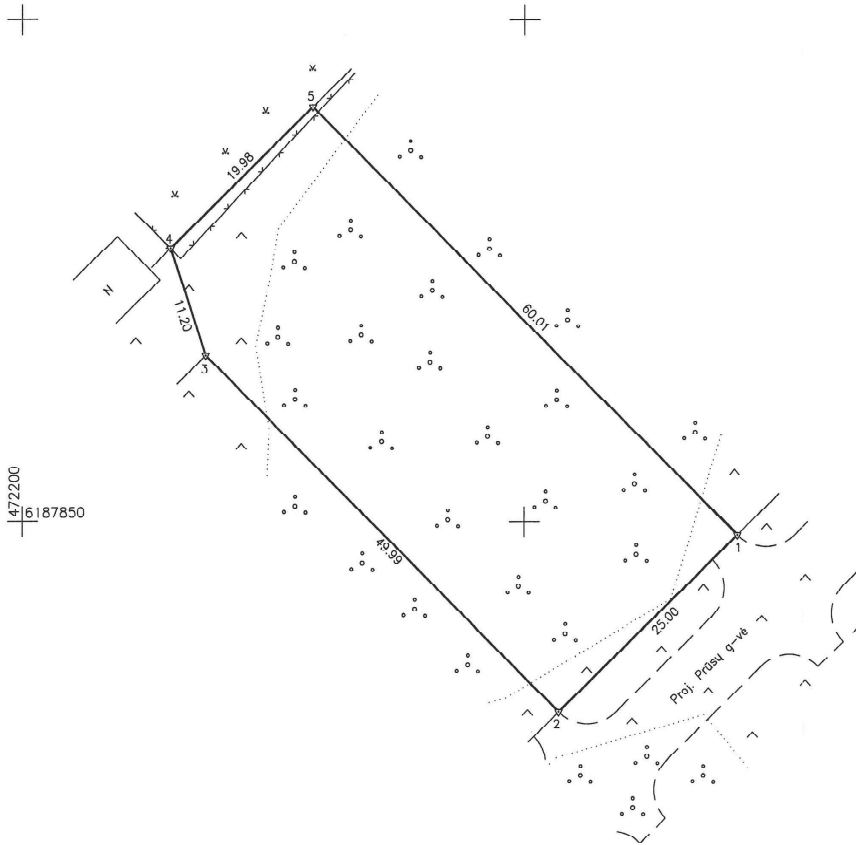


Žemės sklypo išdėstymo schema



# ŽEMĖS SKLYPO PLANAS M 1:500

Sklypo plotas 1475 m<sup>2</sup>



|                            |                                     |                        |        |         |
|----------------------------|-------------------------------------|------------------------|--------|---------|
| Kadastras:                 | vietovė                             | Radviliškio m. . . . . | blokas | sklypas |
| Žemės sklypo kadastras Nr. |                                     | 7 1 5 7 0 0 1 9        |        | 2/2     |
| Gatvė, namo Nr.            | Prūsų 5                             |                        |        |         |
| Kaimas (miestelis)         |                                     |                        |        |         |
| Seniūnija                  |                                     |                        |        |         |
| Miestas (rajonas)          | Radviliškio                         |                        |        |         |
| Apekrėtis                  | Siaulių                             |                        |        |         |
| Gretimybė                  | Gretimio žemės sklypo kadastras Nr. | Pastabos               |        |         |
| 1-2                        |                                     | Proj. Prūsų g-vė       |        |         |
| 2-3                        |                                     | Prūsų g. 7             |        |         |
| 3-4                        |                                     | VŽP                    |        |         |
| 4-5                        | 7157/19:58                          | Geodeziškai matuotas   |        |         |
| 5-1                        |                                     | Prūsų g. 3             |        |         |

SUDERINTA  
  
 Radviliškio r. savivaldybės administracijos archybockaitės ir urbanistikos skyriaus vyriausioji specialistė  
 Brigita Mirta Paulauskienė  
 2011 m. . . . . mėn. . . . . d.

Su paženklinomis vietovėse žemės sklypo ribomis, aprašytomis . . . . . 2011 . . . . . m.  
 gruodžio . . . mėn. 14 d. žemės sklypo paženklinimo-parodymo akte, ir nustatyti plotu sutinku:  
 Žemės savininkas (naudotojas):  
 LIETUVOS RESPUBLIKA - Vedėjo pavaduotojas  
 Algis Gaidys (vardas, pavardė) 2011.12.13 (parašas) (data)

Nacionalinės žemės tarnybos prie Žemės ūkio ministerijos  
 . . . Radviliškio . . . žemėtvarkos skyrius  
 Patikrino: . . . Vyriausiasis specialistas Rimvydas Bičianas 2011.12.13  
 Suderino: . . . Vedėjo pavaduotojas Algis Gaidys (vardas, pavardė) (parašas) (vardas, pavardė) (data) A. V.

ŽEMĖS SKLYPO RIBOS  
 PAŽYMĖTOS KADASTRO ŽEMĖLAPYJE  
 20 11 - 09 (data)  
 VI Registrų centro Siaulių filialas  
 Inžinierė operatorė  
 Ingrida Bielskienė (vardas, pavardė)

UAB "GeoLinus"

|             |         |                 |            |
|-------------|---------|-----------------|------------|
| Pareigos    | Parasas | Vardas, pavardė | Data       |
| Direktorius |         | L. Viliopas     | 2011.12.13 |
| Matininkas  |         | V. Paulauskas   | 2011.12.13 |

Documentacija  
 SIAULIAI A.V.