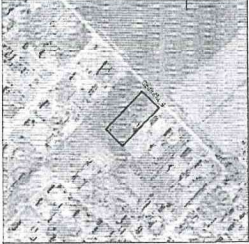
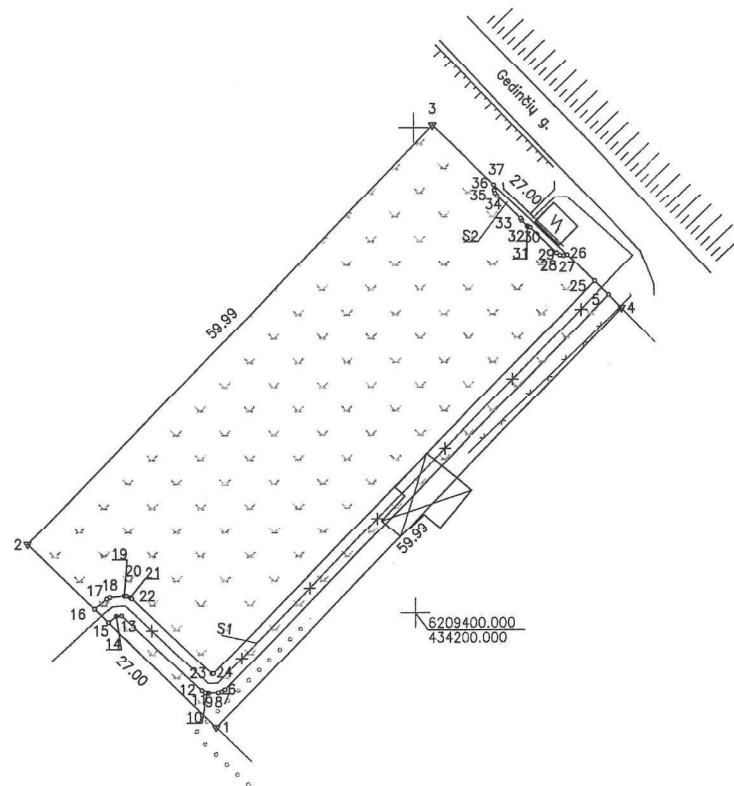


Žemės sklypo išdėstymo schema



# ŽEMĖS SKLYPO PLANAS M 1:500

Žemės sklypo plotas 1620 m<sup>2</sup>



Siūlomi servitutai



S1-Servitutas – teisė tiesiai, aptarnauti, naudoti požemines, antžemines komunikacijas (tarnaujantis daiktas) 144 kv.m.  
 S2-Servitutas – teisė tiesiai, aptarnauti, naudoti požemines, antžemines komunikacijas (tarnaujantis daiktas) 6 kv. m.

Kadastru vietovės pavadinimas:	Kuršėnai mstl.		
Žemės sklypo kadastro numeris:	kodas	blokas	sklypas
	9 1 2 6 0 0 0 6		

Savivaldybė	Šiaulių r.
Seniūnija	Kuršėnų miesto sen.
Gyvenamoji vietovė	Kuršėnų m.
Gatvė, namo Nr.	Skł. Nr. 1

Gretimybė	Gretimo žemės sklypo kadastro Nr.	Pastabos
1-3		VZF
3-4		Gedimėjų g.
4-1	9126/0006:50	Geodeziškai pamatuotas

Su pagal 2022 m. liepos 22 d. atliktą žemės sklypo ribų paženklinimą-parodymą parengtame žemės sklypo plane išbraižytomis ribomis ir apskaičiuotu žemės sklypo plotu sutinku

Šiaulių rajono savivaldybės meras *Manas Bežaras* 2022-07-22  
 (žemės sklypo savininko (esamo arba būsimo) vardas, pavardė) (parašas) (data)

## in real

GEO

Vilniaus g. 130, LT-76201 Šiauliai. Įmonės kodas: 302604810 Mob. 8 620 82444 el. paštas: siauligeo@inreal.lt

Pareigos	Parašas	Vardas, pavardė	Data
Šiaulių skyriaus vadovas A.V.	<i>[Signature]</i>	Vytėnė Valys	2022-07-22
Matininkas	<i>[Signature]</i>	Aušrinė Stankevičienė	2022-07-22
Matininko kvalifikacijos pažymėjimo Nr.	2M-M-2707		

