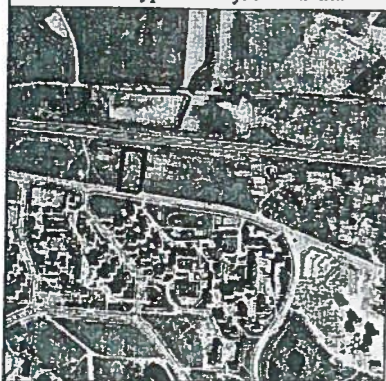
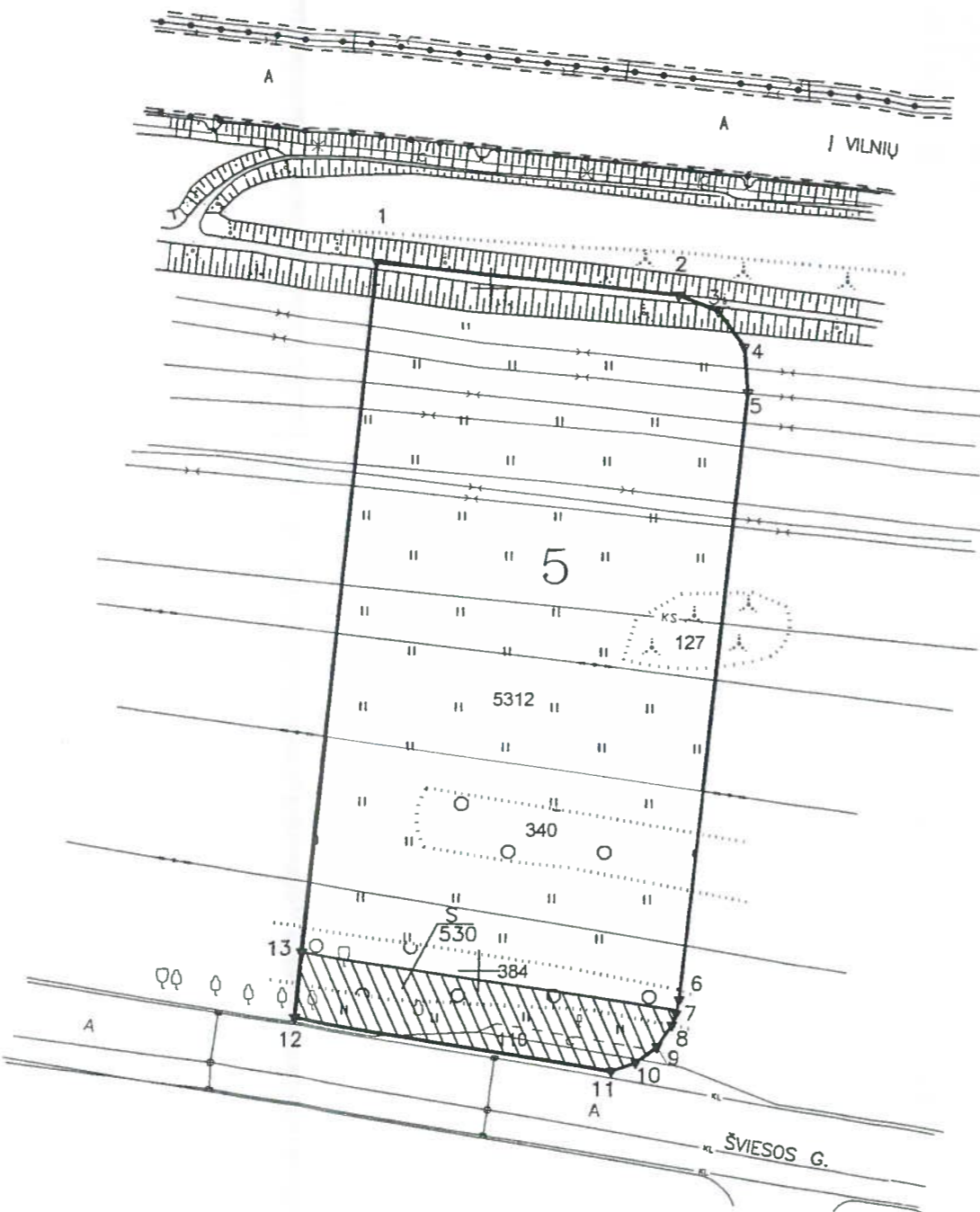


Zemės sklypo išdėstymo schema



# ŽEMĖS SKLYPO PLANAS M 1:1000

Sklypo plotas 6273 m<sup>2</sup>



X=6072800.00  
Y=543500.00

Gretimybė	Atstumas
1-2	44.44
2-3	6.42
3-4	6.58
4-5	6.66
5-6	89.52
6-7	2.10
7-8	1.76
8-9	3.85
9-10	3.85
10-11	3.85
11-12	47.21
12-13	9.63
13-1	101.69

*Surėmimo*  
Vilniaus miesto savivaldybės administracijos  
Vilniaus miesto žemėtvarkos skyriaus  
vedėjas

*Geosoma*  
Vilniaus miesto žemėtvarkos skyriaus  
vedėjas



**Kopija tikra**  
Teisės ir personalo administravimo skyriaus vedėjas  
*Ediminas Ratkevičius*

Kadastro:	vietovė	ELEKTRĖNŲ.....	blokas	sklypas
Žemės sklypo kadastro Nr.		7 9 3 0 0 0 0 2		

Gatvė, namo Nr.	SVIESOS G.
Kaimas (miestelis)	
Seniūnija	
Miestas (rajonas)	ELEKTRĖNŲ
Apskritis	VILNIAUS

Gretimybė	Gretimio žemės sklypo kadastro Nr.	Pastabos
1-2-10	Elektrėnų mst., Vilniaus apskr.	VŽF
10-12	Šviesos g., Elektrėnų mst., Vilniaus apskr.	gatvė
12-1	Elektrėnų mst., Vilniaus apskr.	Elektrėnų sav. administracija

Naudojamas plotas							
Privati				Valstybinė			
atskirai		bendrai		atskirai		bendrai	
ind.	m <sup>2</sup>	ind.	m <sup>2</sup>	ind.	m <sup>2</sup>	ind.	m <sup>2</sup>

Su paženklinomis vietovėje žemės sklypo ribomis, aprašytomis 2007 m. mėn. d. 12. mėn. 27. d. žemės sklypo paženklinimo-parodymo akte, ir nustatytu plotu sutinku:  
Žemės savininkas (naudotojas):

ELEKTRĖNŲ SAVIVALDYBĖS ADMINISTRACIJA  
(vardas, pavardė) ..... (parašas) ..... (data) .....

VILNIAUS ..... apskrities viršininko administracijos žemės tvarkymo departamento  
ELEKTRĖNŲ ..... miesto (rajono) žemėtvarkos skyrius

Patikrino: .....  
Suderino: vedėja ..... Onutė Zelenkauskienė .....  
(pareigos) (parašas) (vardas, pavardė) (data)

UŽDAROJI AKCINĖ BENDROVĖ			
"GEOSOMA"			
LICENCIJOS NR.G-644-(310), IŠDUOTA 2008.07.30			
Pareigos	Parašas	Vardas, pavardė	Data
direktorius	<i>[Signature]</i>	Artūras Jonikavičius	2008.10.20
braižytoja	<i>[Signature]</i>	Kristina Kuznecova	2008.10.20

