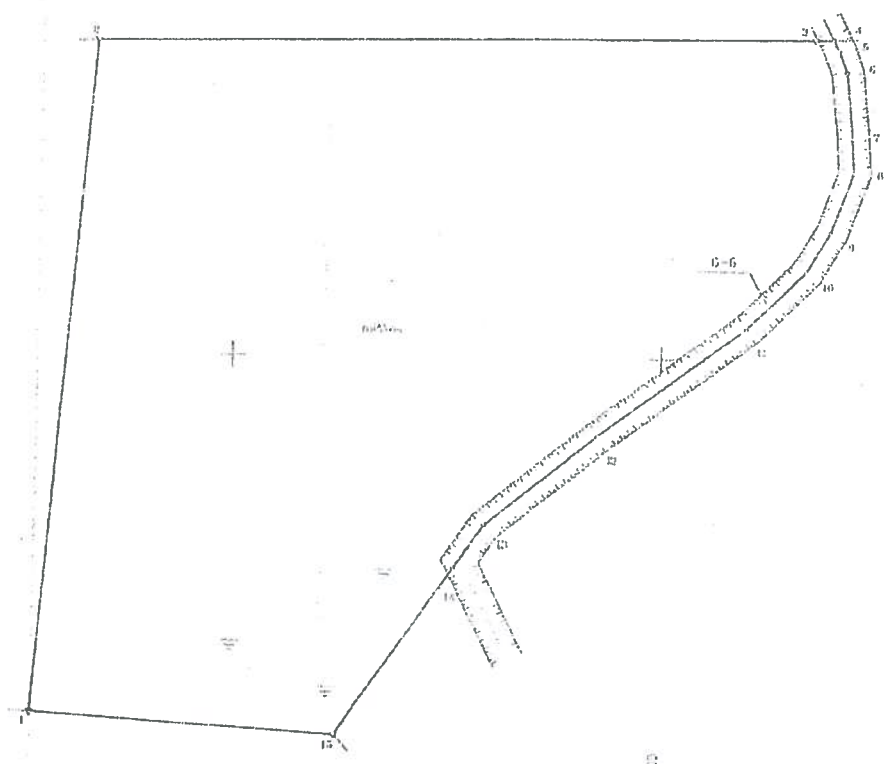


ŽEMĖS SKLYPO PLANAS M 1:1000  
Sklypo plotas 21291 m<sup>2</sup>

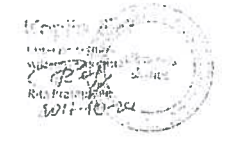


NOTARAS  
Klaipėdos notarinė tarnyba  
2011-09-05

Kadastras	sklypas	sklypas
Žemės sklypo kadastrinis Nr. 0129000300033		

Vilniaus m. sav.	Vilnius
Kaimiškoji seniūnija	Vilnius
Seniūnija	Vilnius
Miestas (rajonas)	Vilnius
Apkritis	Vilnius

Greitinys	Greitinio žemės sklypo kadastrinis Nr.	Pastabas
1-2	0129/0003/0291	
2-4	0129/0003/0491	kadastriniai matavimai
4-15	0129/0003/0112	kadastriniai matavimai
15-1	0129/0003/0065	



Su patvirtintomis vietovės žemės sklypo ribomis, apibrėžtomis 2017 m. kovo mėn. 26 d. žemės sklypo patvirtinimo-paaiškinimo akto ir matavimų plano žemėlapis. Žemės matavimai (matavimai).  
Matavimai žemės matavimų plano ŽEM (tikrinamas veiksnių).  
(matavimai) (matavimai)

Notarinė žemės matavimų plano žemėlapis  
Ukmergė sklypas  
Pildoma: Ukmergė, Ukmergės rajonas  
STRIPRIZIA  
2011-09-05



VŽF  
Valstybės įmonė Valstybinis žemės fondas  
Ukmergės žemėtvarkos ir geodezijos skyrius  
Klaipėdos pr. 23, korpusas A, Vilnius  
Tel. 6 (5) 262 30 30  
Įmonės kodas 120091212

Pareigos	Pasirašas	Vardas, pavardė	Leid.
Gr. vadovė	[Signature]	Rebeka Kauliūtis	2011-09-05
Apiešaliuotoja	[Signature]	Paulina Anušaitė	2011-09-05