

Žemės sklypo išdėstymo schema

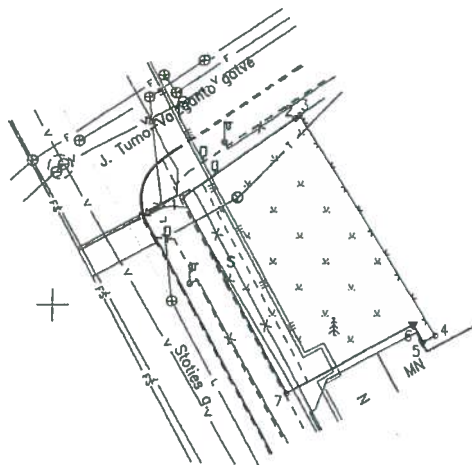


# ŽEMĖS SKLYPO PLANAS M 1:500

Sklypo plotas 322 m<sup>2</sup>



X=6124950.00  
Y=391100.00



| Linijų anotacijų lentelė |          |
|--------------------------|----------|
| Gretimybė                | Atstumas |
| 1-2                      | 13.19    |
| 2-3                      | 0.49     |
| 3-4                      | 25.11    |
| 4-5                      | 1.35     |
| 5-6                      | 2.01     |
| 6-7                      | 13.79    |
| 7-1                      | 21.43    |

Tauragės rajono savivaldybės  
architektūros ir žemės ūkio  
pavarduotojas

*V. Navickas*  
Vytautas Navickas

ŽEMĖS SKLYPO RIBOS  
IR ŽEMĖS PAVARDUOTAVAS  
2017.10.26  
Tauragės miesto

Vadovė (parašas) (vardas, pavardė) (data)

|                           |        |                 |        |         |
|---------------------------|--------|-----------------|--------|---------|
| Kadastras:                | vietai | Tauragės miesto | blokas | sklypas |
| Žemės sklypo kadastro Nr. |        | 7 7 5 0 0 1 9   |        | 0 4 5   |

|                    |                  |
|--------------------|------------------|
| Gatvė, namo Nr.    |                  |
| Kaimas (miestelis) |                  |
| Seniūnija          |                  |
| Miestas (rajonas)  | Tauragės miestas |
| Apkritis           | Tauragės         |

| Gretimybė | Gretimo žemės sklypo kadastro Nr. | Pastabos |
|-----------|-----------------------------------|----------|
| 1-3       | 7755/0014:179                     |          |
| 3-4       | 7755/0019:85                      |          |
| 4-7       | 7755/0019:149                     |          |
| 7-1       | 7755/0019:256                     |          |

| Naudojamas plotas |                |         |                |            |                |         |                |
|-------------------|----------------|---------|----------------|------------|----------------|---------|----------------|
| Privati           |                |         |                | Valstybinė |                |         |                |
| atskirai          |                | bendrai |                | atskirai   |                | bendrai |                |
| ind.              | m <sup>2</sup> | ind.    | m <sup>2</sup> | ind.       | m <sup>2</sup> | ind.    | m <sup>2</sup> |
|                   |                |         |                |            |                |         |                |
|                   |                |         |                |            |                |         |                |
|                   |                |         |                |            |                |         |                |
|                   |                |         |                |            |                |         |                |
|                   |                |         |                |            |                |         |                |
|                   |                |         |                |            |                |         |                |
|                   |                |         |                |            |                |         |                |
|                   |                |         |                |            |                |         |                |
|                   |                |         |                |            |                |         |                |

Su paženkintomis vietovėje žemės sklypo ribomis, aprašytais 2017 m. spalio 24 d. žemės sklypo paženklinimo-parodymo akte Nr. 41, ir nustatytu plotu sutinku žemės savininkas (naudotojas):

Lietuvos Respublika  
(parašas) (data)

Nacionalinės žemės tarnybos prie Žemės ūkio ministerijos  
Tauragės ir Pagėgių skyrius

Patikrinė: *Anna Kantvilaitė* 2017-11-02  
Suderino: (parašas) (vardas, pavardė) (data)

Nacionalinės žemės tarnybos prie Žemės ūkio ministerijos  
Vyr. Spaudos Rinktinė  
Tauragės ir Pagėgių skyrius  
Nr. 02  
A.V.

UAB "ŽEMĖS MATAS"  
kvalifikacijos pažymėjimas Nr. 2M-M-1407 išduotas 2011.08.16

|             |                       |                 |            |
|-------------|-----------------------|-----------------|------------|
| Pareigos    | Parašas               | Vardas, pavardė | Data       |
| direktorius | <i>Artūras Mockus</i> | Artūras Mockus  | 2017.10.24 |
| matininkas  | <i>Artūras Mockus</i> | Artūras Mockus  | 2017.10.24 |

A.V.