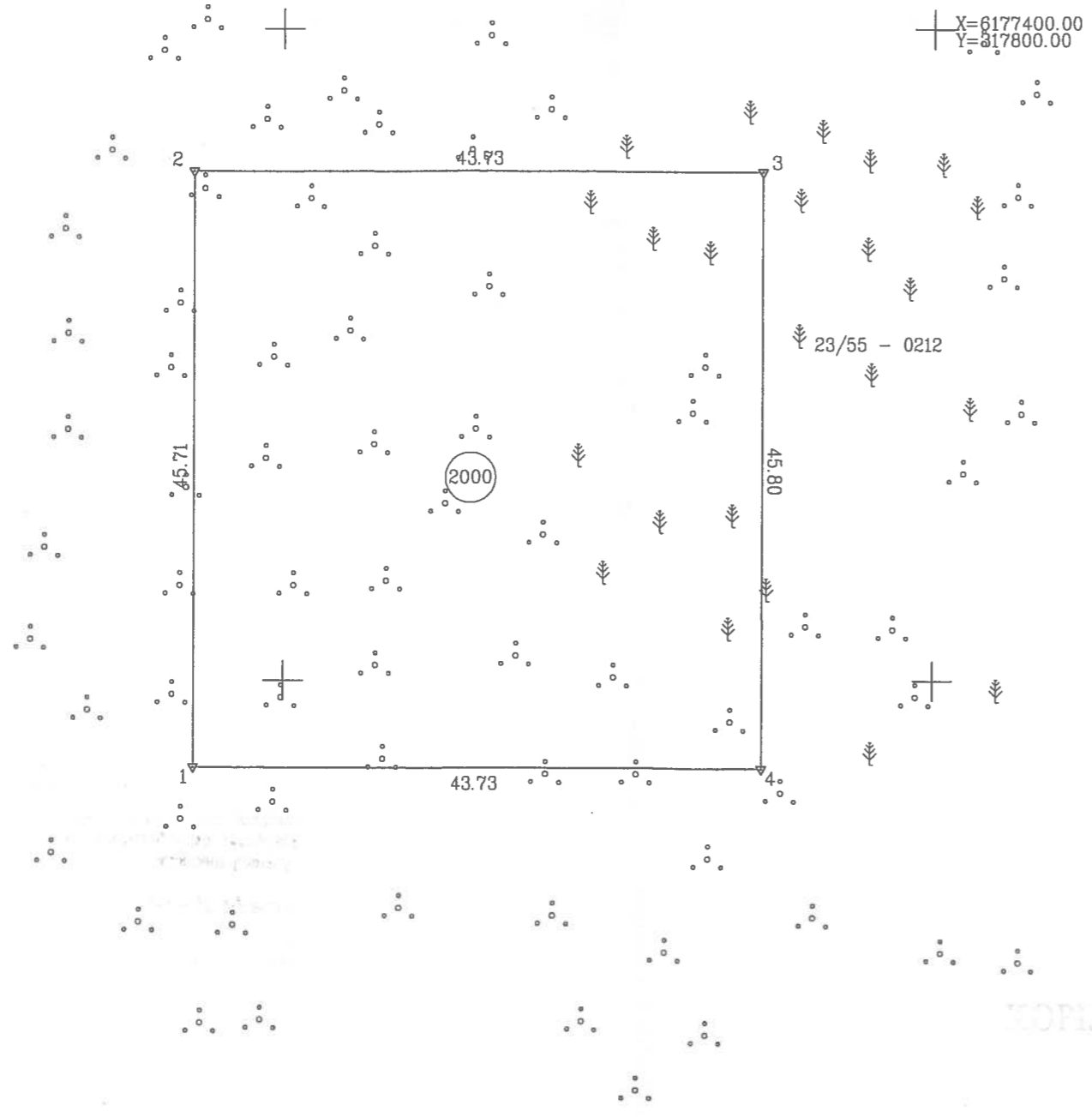




ŽEMĖS SKLYPO PLANAS M 1:500

Sklypo plotas 2000 m²



Kadastras:	vietovė	Klaipėdos m.	blokas	sklypas
Žemės sklypo kadastro Nr.:		2 1 0 1 0 0 1 1	0044	

Gatvė, namo Nr.	Smiltynės g. 15E
Kaimas (miestelis)	
Seniūnija	
Miestas (rajonas)	Klaipėda
Apskritis	Klaipėda

Gretimybė	Gretimo žemės sklypo kadastro Nr.	Pastabos
1-4-1		Valstybinė žemė

Naudojamas plotas							
Privati				Valstybinė			
atskirai		bendrai		atskirai		bendrai	
ind.	m ²	ind.	m ²	ind.	m ²	ind.	m ²
					2000		

Su paženklinomis vietovėje žemės sklypo ribomis, aprašytais 2016 m. 05 mėn. 16 d. žemės sklypo paženklinimo-parodymo akte, ir nustatytu plotu sutinku:
 Žemės savininkas (naudotojas):

..... Nacionalinės žemės tarnybos prie ŽŪM
 (vardas, pavardė) Klaipėdos miesto ir Neringos skyriaus vedėja (parašas) 2016-08-09 (data)

..... Saulėnė Narkuvienė

Nacionalinės žemės tarnybos prie Žemės ūkio ministerijos
 Klaipėdos miesto ir Neringos skyriaus

Patikrinęs: Vyr. Specialistas Saulius Lukaitis
 SUDERINTA: Vedėjas Saulėnė Narkuvienė
 (Pareigų pavadinimas) (Parašas) (Vardas ir pavardė) (Data)

ir A.V. Reaguojant į reikalavimą turėti antspaudą nustatytas įstatymuose)

UAB "KLAIPĖDOS INŽINERINIAI TYRINĖJIMAI"
 Matininko kvalifikacijos pažymėjimo Nr. 2M-M-1849

Pareigos	Parašas	Vardas, pavardė	Data
Direktorius		Aloyzas Každalevičius	2016-08-09
Matininkas		Aloyzas Každalevičius	2016-08-09

LIETUVOS RESPUBLIKA
 UAB "Klaipėdos inžineriniai tyrinėjimai"
 REPUBLIC OF LITHUANIA