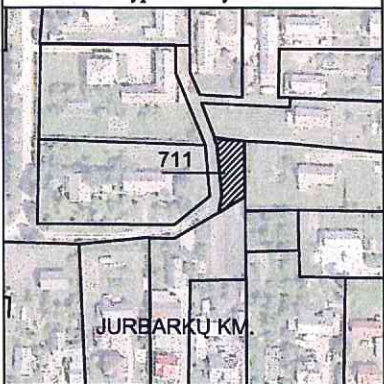
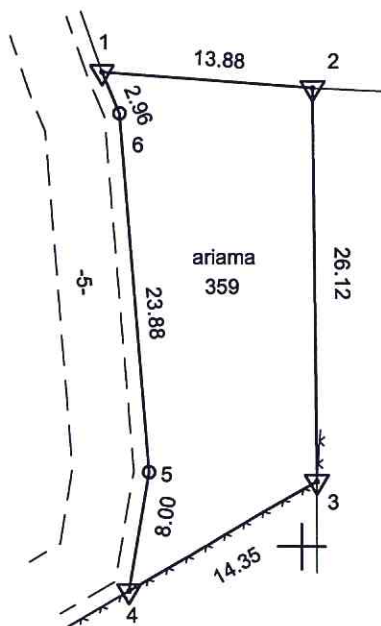


Žemės sklypo išdėstymo schema



ŽEMĖS SKLYPO PLANAS M 1:500

Sklypo plotas 359 m²



119700.00
1106400.00

PAAIŠKINIMAI:

- ▽ žemės sklypo riboženkliai
- žemės sklypo matavimo taškai

Kadastras:	vietovė	Jurbarkų				blokas				sklypas
Žemės sklypo kadastro Nr.		9	4	2	4	0	0	0	4	744

Gatvė, namo Nr.	Skł.Nr.711
Kaimas (miestelis)	Jurbarkų
Seniūnija	Jurbarkų
Miestas (rajonas)	Jurbarko
Apskritis	Tauragės

Gretimybė	Gretimo žemės sklypo kadastro Nr.	Pastabos
1-2	9424/0004:400	
2-3	9424/0004:653	
3-4	9424/0004:78	
4-1		Pravažiavimas 5m.

Naudojamas plotas							
Privati				Valstybinė			
atskirai		bendrai		atskirai		bendrai	
ind.	m ²	ind.	m ²	ind.	m ²	ind.	m ²

Su paženklinomis vietovėje žemės sklypo ribomis, aprašytais 2017 m. liepos mėn. 12 d. žemės sklypo paženklinimo-parodymo akte, ir nustatytu plotu sutinku:
Žemės savininkas (naudotojas):

Lietuvos Respublika (vardas, pavardė) Nacionalinės žemės tarnybos prie ŽŪM Jurbarko skyriaus vedėja (parašas) *D.Štuikienė* 2017-08-23 (data)

Nacionalinės žemės tarnybos prie žemės ūkio ministerijos Jurbarko skyrius (parašas) *Jurgita Abromaitė* 2017-08-23 (data)
Patikrino: *D.Štuikienė* 2017-08-23 (data)
SUDERINTA: Vedėja (Pareigų pavadinimas) *D.Štuikienė* (Parašas) Jurbarko skyrius (data)

VALSTYBĖS ĮMONĖ			
VALSTYBĖS ŽEMĖS FONDAS			
KAUNO ŽEMĖTVARKOS IR GEODEZIJOS SKYRIUS			
Pareigos	Parašas	Vardas, pavardė	Data
Gr. vadovas	<i>Linas Dapkus</i>	Linas Dapkus	2017-07-12
Matininkė	<i>Daiva Dirvanauskienė</i>	Daiva Dirvanauskienė	2017-07-12

