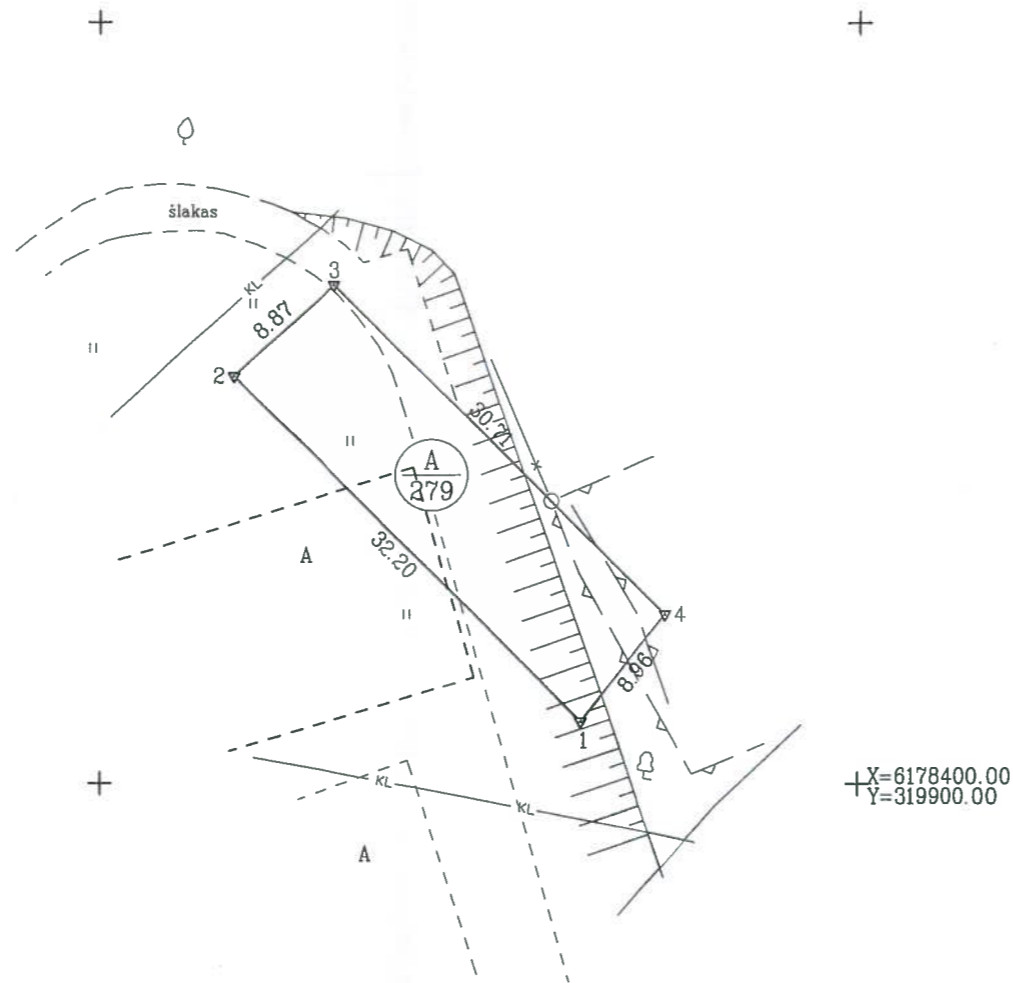


Žemės sklypo išdėstymo schema



ŽEMĖS SKLYPO PLANAS M 1:500

Sklypo plotas 279 m²



KOPIJA TIKRA

Kadastro:	vietovė	Klaipėdos m.	blokas	sklypas
Žemės sklypo kadastro Nr.			2 1 0 1 0 0 0 3	0 0 0 0

0815

Gatvė, namo Nr.	Sukilėlių g. 11
Kaimas (miestelis)	
Seniūnija	
Miestas (rajonas)	Klaipėda
Apskritis	Klaipėda

Gretimybė	Gretimo žemės sklypo kadastro Nr.	Pastabos
1-2		Sukilėlių g. 9
2-3		Valstybinė žemė
3-4		Sukilėlių g. 15
4-1		Valstybinė žemė

Naudojamas plotas							
Privati				Valstybinė			
atskirai		bendrai		atskirai		bendrai	
ind.	m ²	ind.	m ²	ind.	m ²	ind.	m ²
				A	279		

ŽEMĖS SKLYPO RIBOS
PAŽYMĖTOS KADASTRO ŽEMĖLAPYJE
2016-04-18
VI Registrų centro Klaipėdos filialas
Kadastrų specialistė ekspertė
Lina Nausėdienė
(pavardė) (v.pavardė)

Kultūros paveldo departamento prie
Kultūros ministerijos Klaipėdos skyriaus
vyriausioji specialistė
Elvyra Kalnanaitė
2015 m. mėn. d.

Su paženklintomis vietovėje žemės sklypo ribomis, aprašytais 2015 m.
10 mėn. 26 d. žemės sklypo paženklinimo-parodymo akte, ir nustatytu plotu sutinku:
Žemės savininkas (naudotojas):

..... Nacionalinės žemės tarnybos prie
Klaipėdos miesto ir Neringos skyriaus
vedėja (parašas) (data)

..... Saulėnė Narkuvienė
2015-12-11

Nacionalinės žemės tarnybos prie Žemės ūkio ministerijos
Klaipėdos miesto ir Neringos skyrius
Patikrino: Vyr. Specialistas Saulius Lukaitis 2015-12-11
SUDERINTA: Vedėja Saulėnė Narkuvienė 2015-12-11
(Parašas) (Vardas ir pavardė) (Data)

miesto ir Neringos skyrius (jeigu reikalavimas turėti antspaudą nustatytas įstatymuose)

UAB "KLAIPĖDOS INŽINERINIAI TYRINĖJIMAI"

Matininko kvalifikacijos pažymėjimo Nr. 2M-M-1848

Pareigos	Parašas	Vardas, pavardė	Data
Direktorius		Aloyzas Každalevičius	2015-10-26
Vyr. Geodezininkas		Aloyzas Každalevičius	2015-10-26

LIETUVOS RESPUBLIKA
UAB "Klaipėdos inžineriniai tyrinėjimai"
PUBLIC OF LITHUANIA